

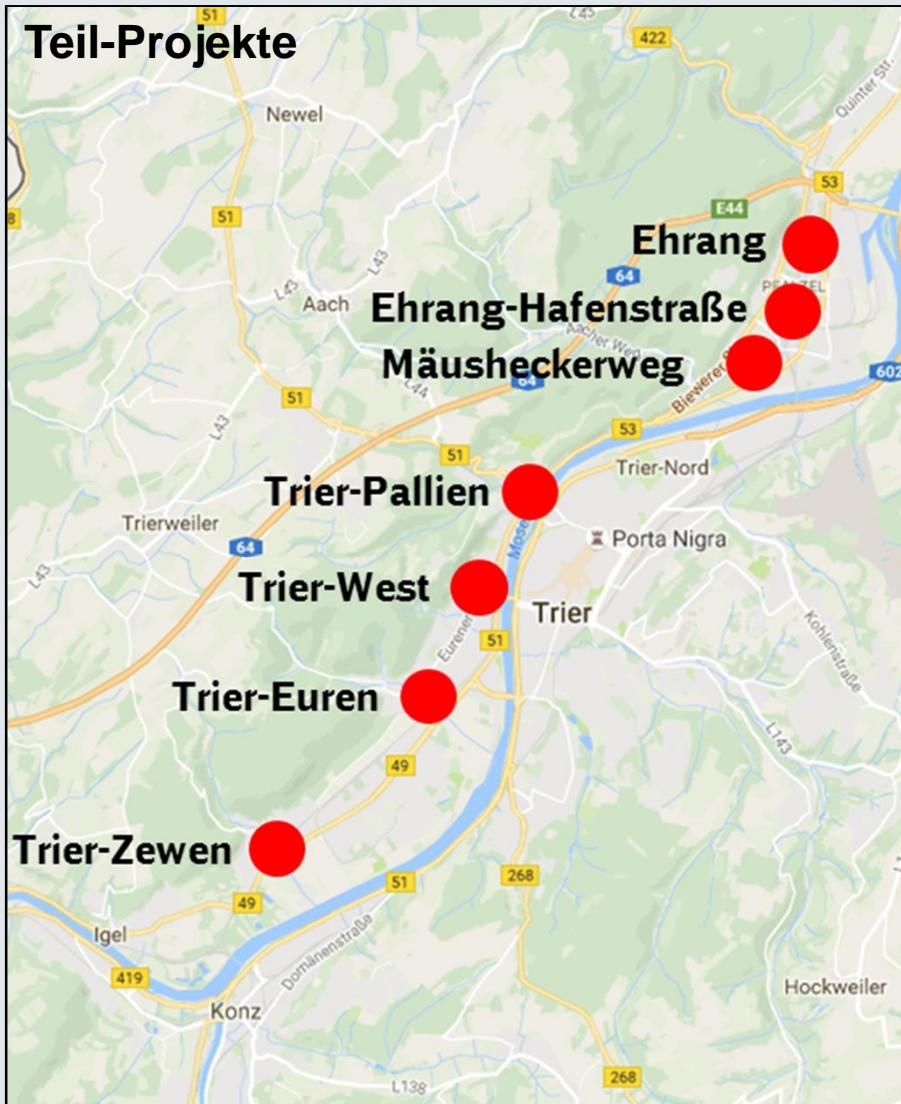
Bauliche Änderung der Weststrecke Trier für den Schienenpersonennahverkehr

Infrastruktur- und Umfeldmaßnahmen

Frühe Öffentlichkeitsbeteiligung gemäß §25(3)VerwVerfG zum bevorstehenden Planfeststellungsverfahren

Bauliche Änderung der Weststrecke Trier für den Schienenpersonennahverkehr

Übersicht Gesamtmaßnahmen an der Weststrecke Trier



Reaktivierung des stillgelegten Teils der Westtrasse (Strecke 3140, Ehrang – Igel)

Neubau von ca. 2,1 km Gleisanlagen, einschließl. der bahntechnischen Anlagen, Rückbau einer Verkehrsstation sowie der Neubau von fünf Verkehrsstationen.

Planungsstand:

Abgabe Genehmigungsplanung zur Planfeststellung September / Oktober 2016

Abschluss Entwurfsplanung November 2016

Baubeginn mit Planrecht 11/2018 (Rodung), 02/2019 (physischer Baubeginn)

Bauende Verbindungskurve ca. 10/2020

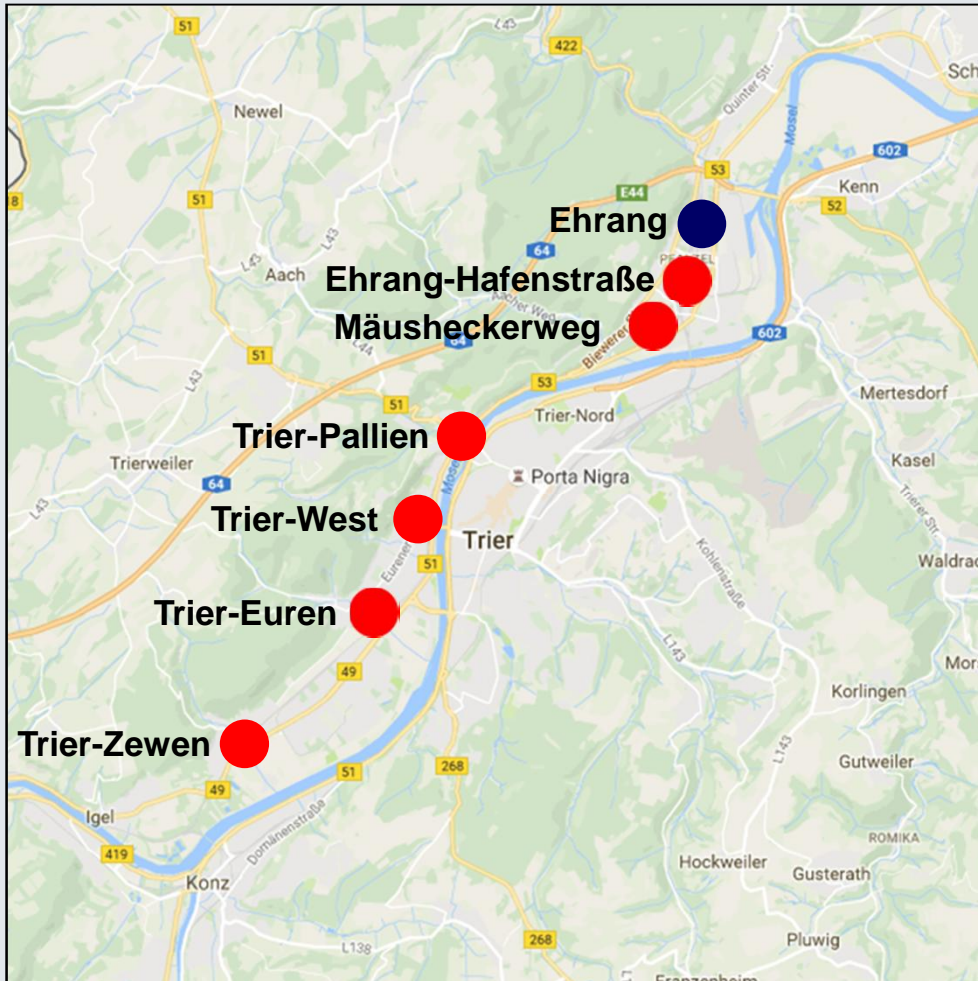
Bauende Eisenbahnüberführung Ehrang-Hafenstraße ca. 04/2021

Maßnahmen im Bereich der Reaktivierung der Westtrasse:

- Weichenanbindungen an die Strecken 3141 und 3010
- Gleisbau
- Eisenbahnüberführungen Mäusheckerweg und Hafenstraße
- Oberleitungsanlagen
- Elektrische Energieanlagen (EEA)
- Signaltechnik (Signale, Fahrstraßen, Gleisfreimeldeanlagen)
- Telekommunikationsanlagen
- Kabeltiefbau
- Schallschutzmaßnahmen gemäß Gutachten
- Umwelt: Ausgleichsmaßnahmen und Ersatzhabitate gemäß Landespflegerischem Begleitplan
- Rückbau der Verkehrsstation Ehrang
- Neubau der Verkehrsstationen Ehrang-Hafenstraße, Trier-Pallien, Trier-West, Trier-Euren und Trier-Zewen

Bauliche Änderung der Weststrecke Trier für den Schienenpersonennahverkehr Rückbau Bahnhof Ehrang

Makrolage



Mikrolage



Bauliche Änderung der Weststrecke Trier für den Schienenpersonennahverkehr Rückbau Bahnhof Ehrang



Süden



Norden

Bauliche Änderung der Weststrecke Trier für den Schienenpersonennahverkehr Rückbau Bahnhof Ehrang

Lageplan mit Luftbild

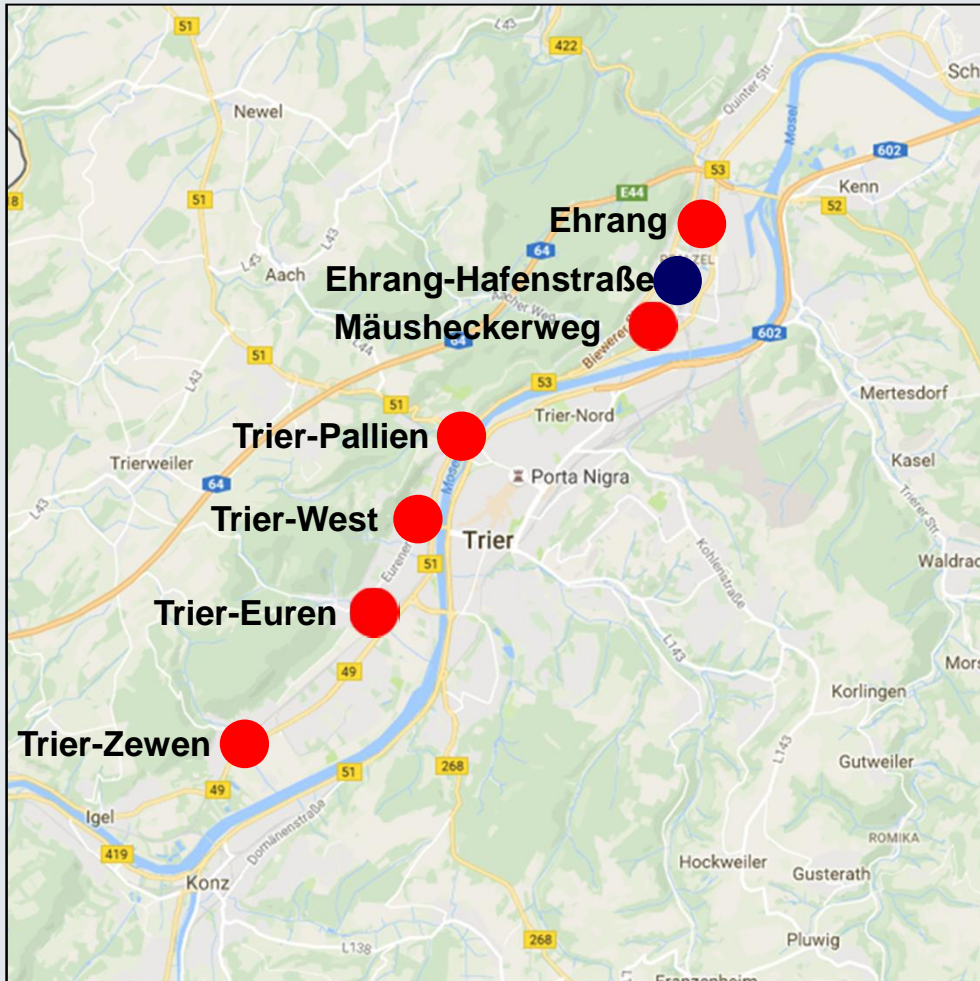


Geplante Maßnahmen:

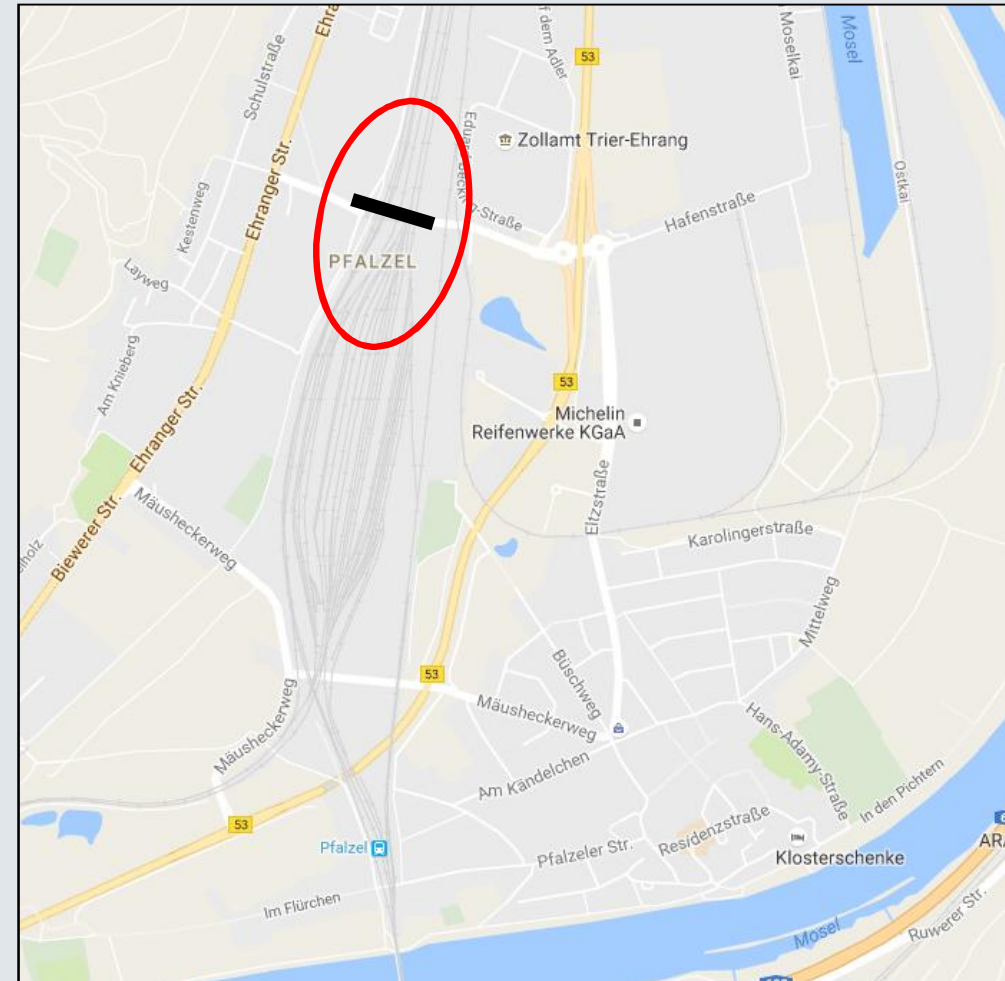
- Rückbau der Bahnsteige und Bahnsteigdächer
- Rückbau der Personenunterführung
- Rückbau der Zugänge
- Das Empfangsgebäude bleibt von den Rückbaumaßnahmen unberührt

Bauliche Änderung der Weststrecke Trier für den Schienenpersonennahverkehr Umbau Eisenbahnüberführung Ehrang-Hafenstraße

Makrolage



Mikrolage



Bauliche Änderung der Weststrecke Trier für den Schienenpersonennahverkehr Umbau Eisenbahnüberführung Ehrang-Hafenstraße

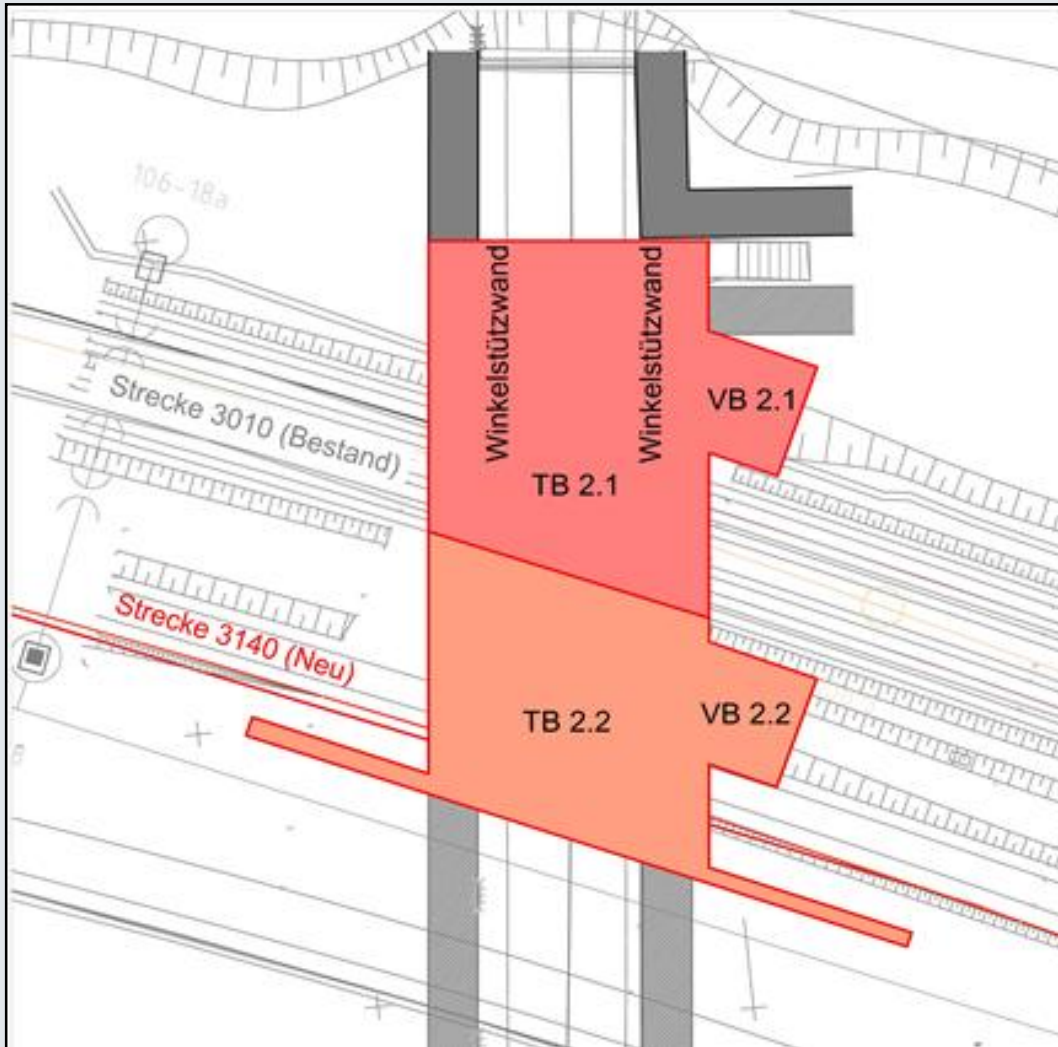


Westeinfahrt



Osteinfahrt

Bauliche Änderung der Weststrecke Trier für den Schienenpersonennahverkehr Umbau Eisenbahnüberführung Ehrang-Hafenstraße

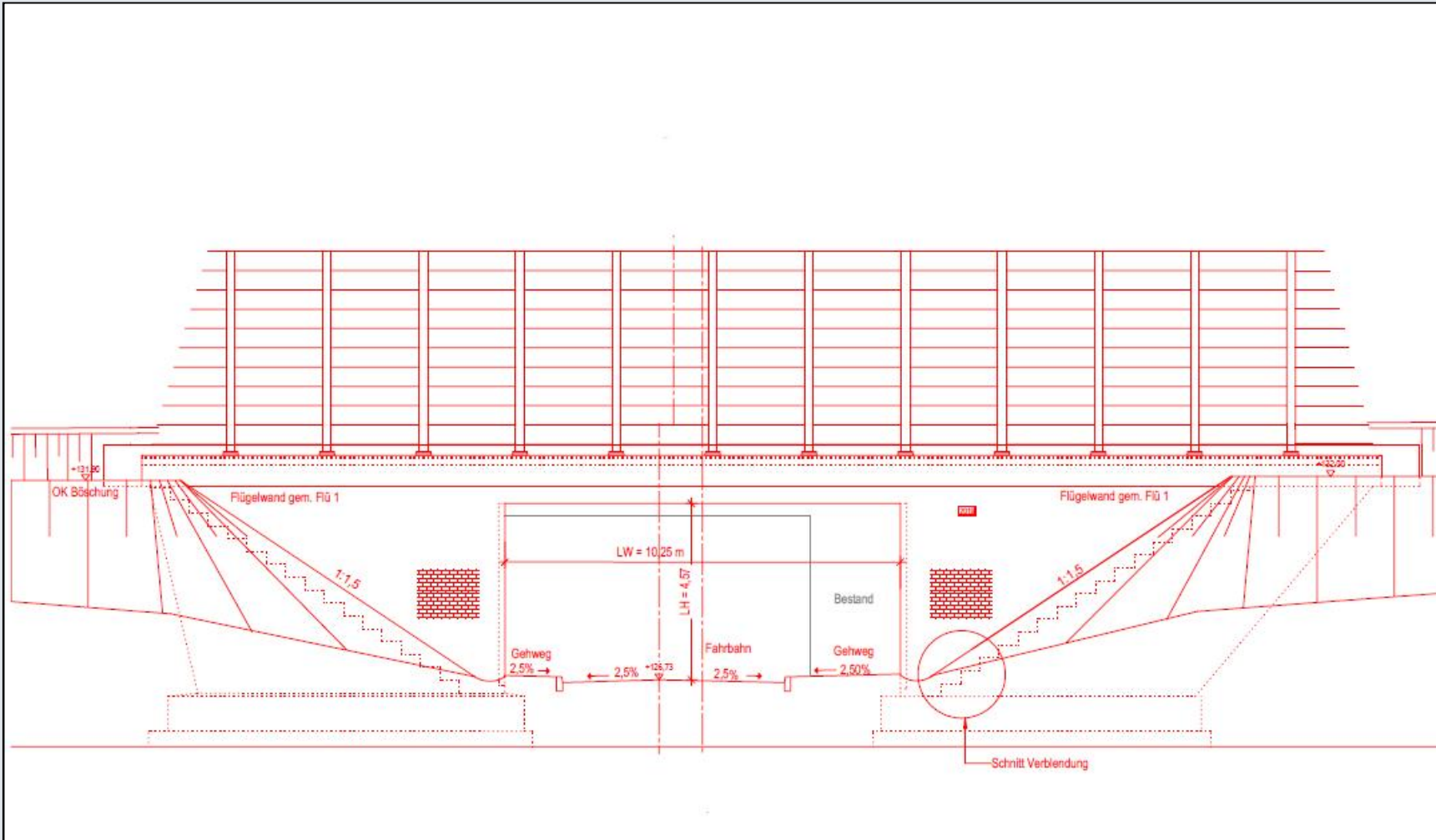


Lageplan

Geplante Maßnahmen Eisenbahnüberführung Hafensstraße:

- Einbau Hilfsbrücken als Bauzustand
- Erneuerung der Eisenbahnüberführung Hafensstraße
 - **lichte Höhe: ca. 4,50 m**
 - **lichte Breite: ca. 10,25 m**
- Schallschutzwände gemäß Gutachten
- Geländer
- Kabelkanäle
- Herstellen der Entwässerung
- Zugang zum Haltepunkt Hafensstraße (DB Station&Service AG) erfolgt durch das Widerlager der neuen Eisenbahnüberführung

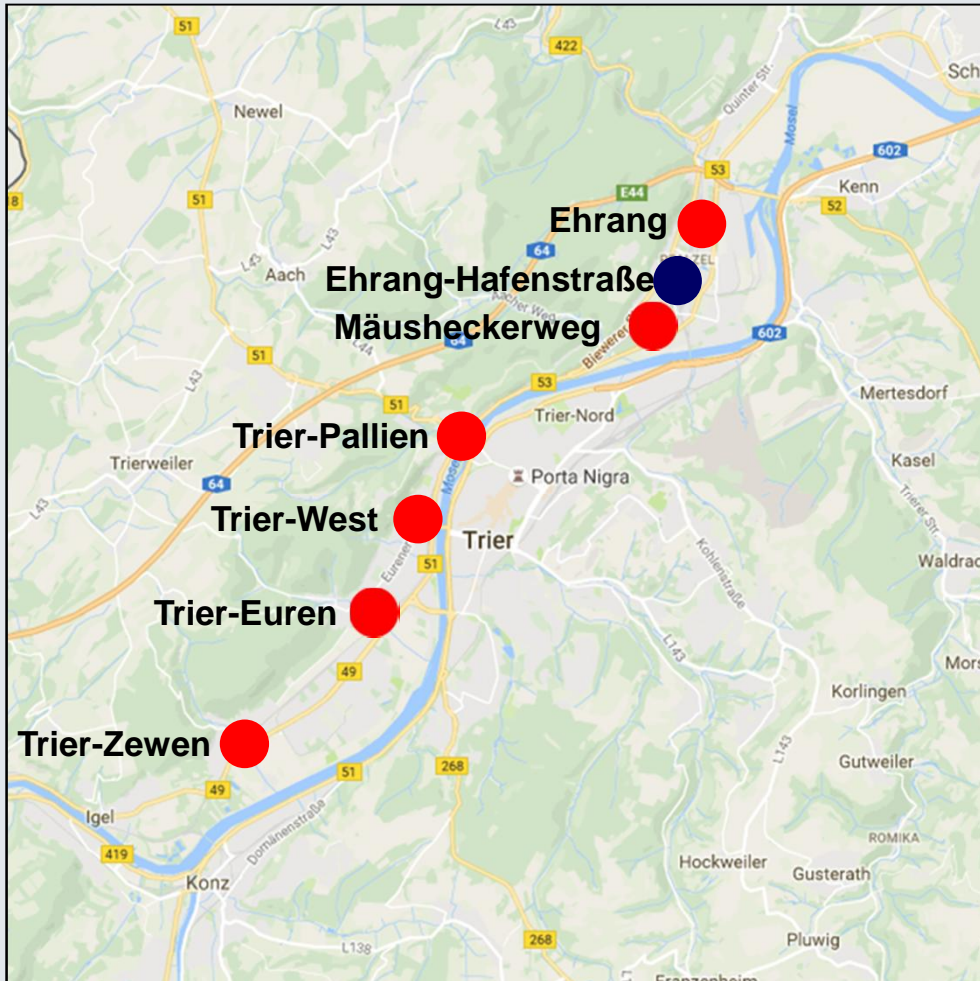
Bauliche Änderung der Weststrecke Trier für den Schienenpersonennahverkehr Umbau Eisenbahnüberführung Ehrang-Hafenstraße



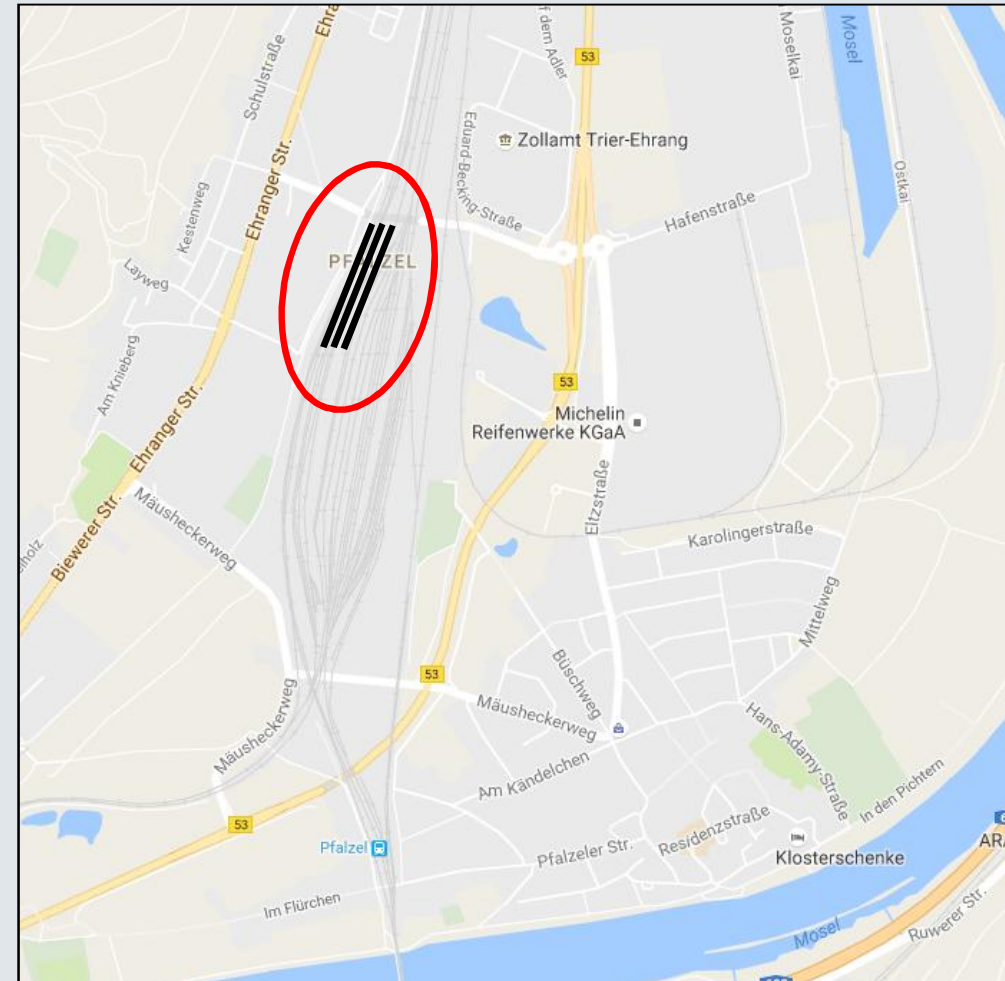
Westansicht

Bauliche Änderung der Weststrecke Trier für den Schienenpersonennahverkehr Neubau Haltepunkt Ehrang-Hafenstraße

Makrolage



Mikrolage



Bauliche Änderung der Weststrecke Trier für den Schienenpersonennahverkehr Neubau Haltepunkt Ehrang-Hafenstraße



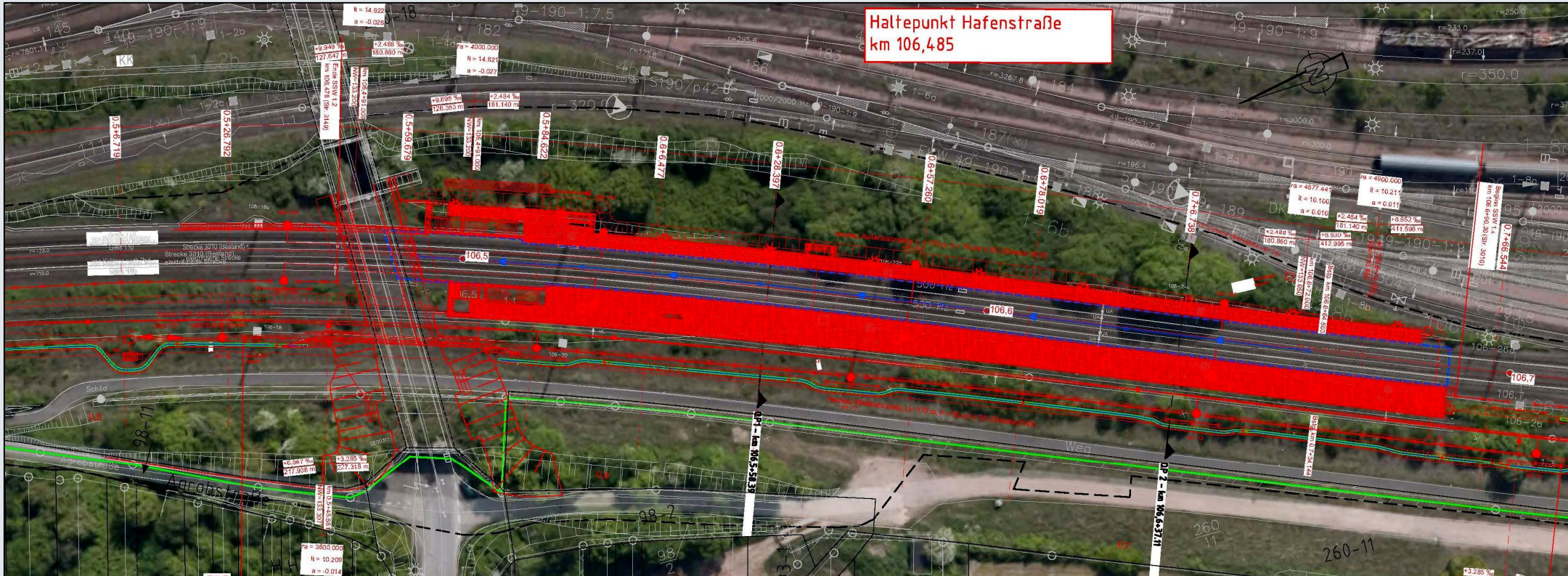
Norden



Süden

Bauliche Änderung der Weststrecke Trier für den Schienenpersonennahverkehr Neubau Haltepunkt Ehrang-Hafenstraße

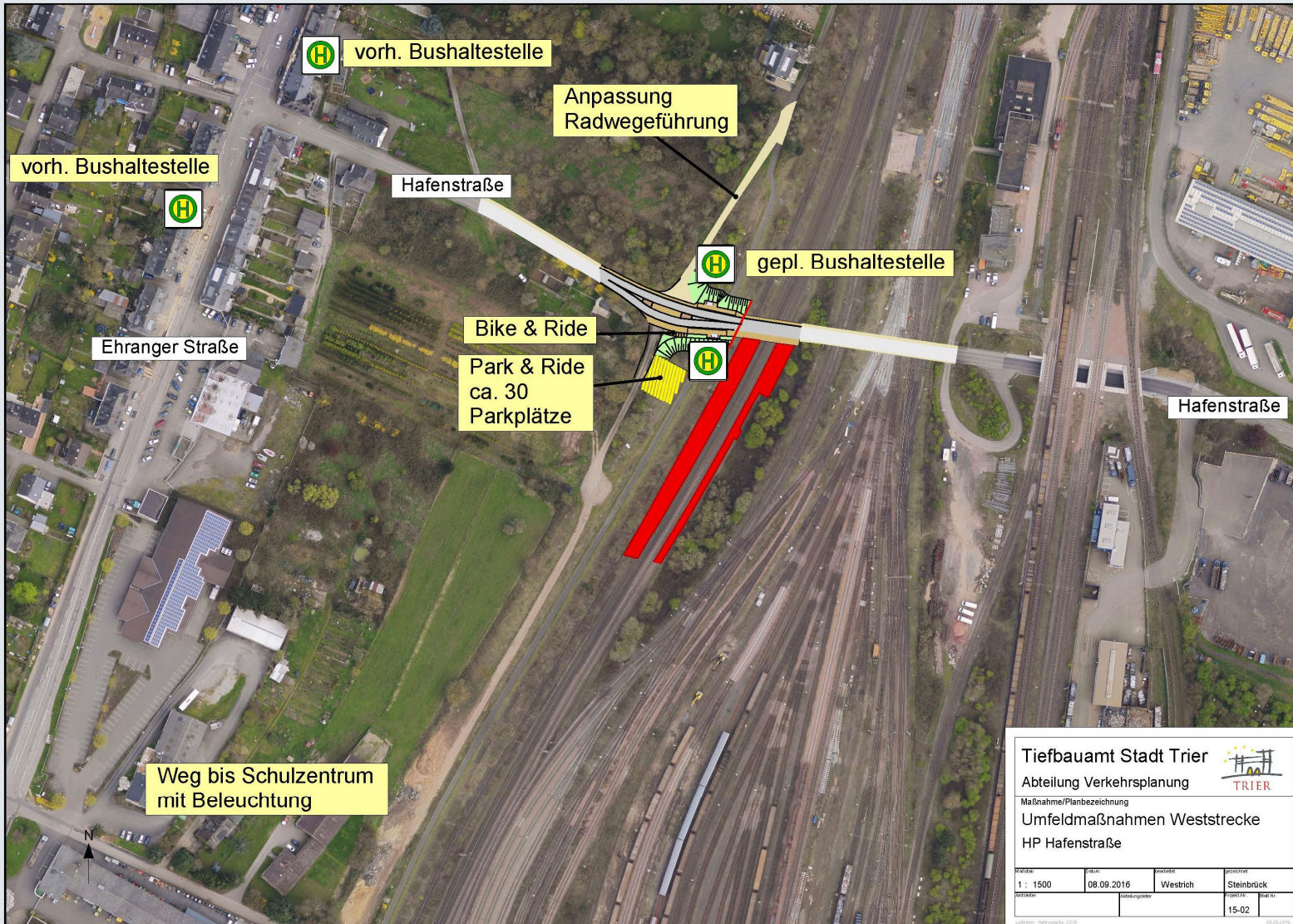
Lageplan



Geplante Maßnahmen:

- **Neubau Außenbahnsteig, Baulänge 170 m, Höhe 76 cm mit taktilem Leitsystem (Strecke 3010)**
- **Neubau Mittelbahnsteig, Baulänge 170 m, Höhe 76 cm (Strecke 3010); 55 cm (Strecke 3149)**
- **Zugang mit überdachten Treppenanlagen von der Hafenstraße**
- **Barrierefreie Erschließung der Bahnsteige mit Aufzügen**

Bauliche Änderung der Weststrecke Trier für den Schienenpersonennahverkehr Umfeldmaßnahmen der Stadt Trier am Haltepunkt Ehrang-Hafenstraße



Übersicht

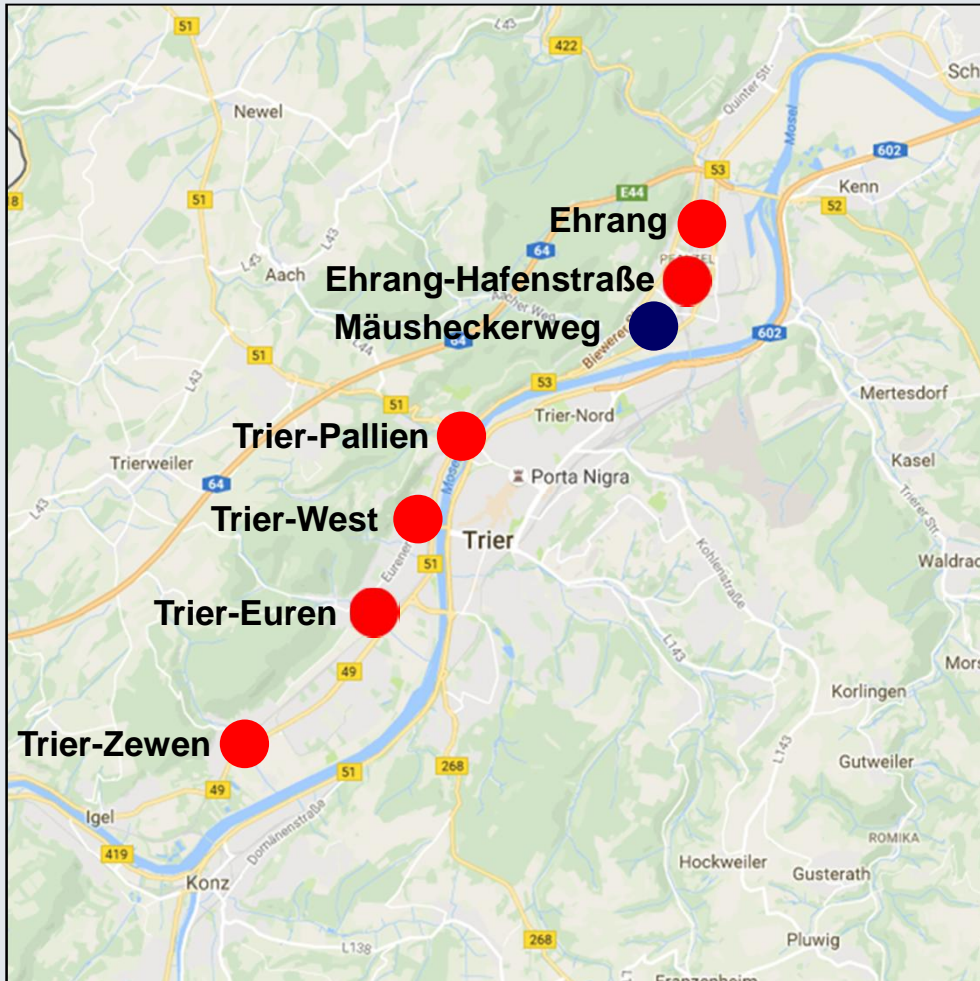
Tiefbauamt Stadt Trier
Abteilung Verkehrsplanung

Maßnahme/Planbezeichnung
Umfeldmaßnahmen Weststrecke
HP Hafenstraße

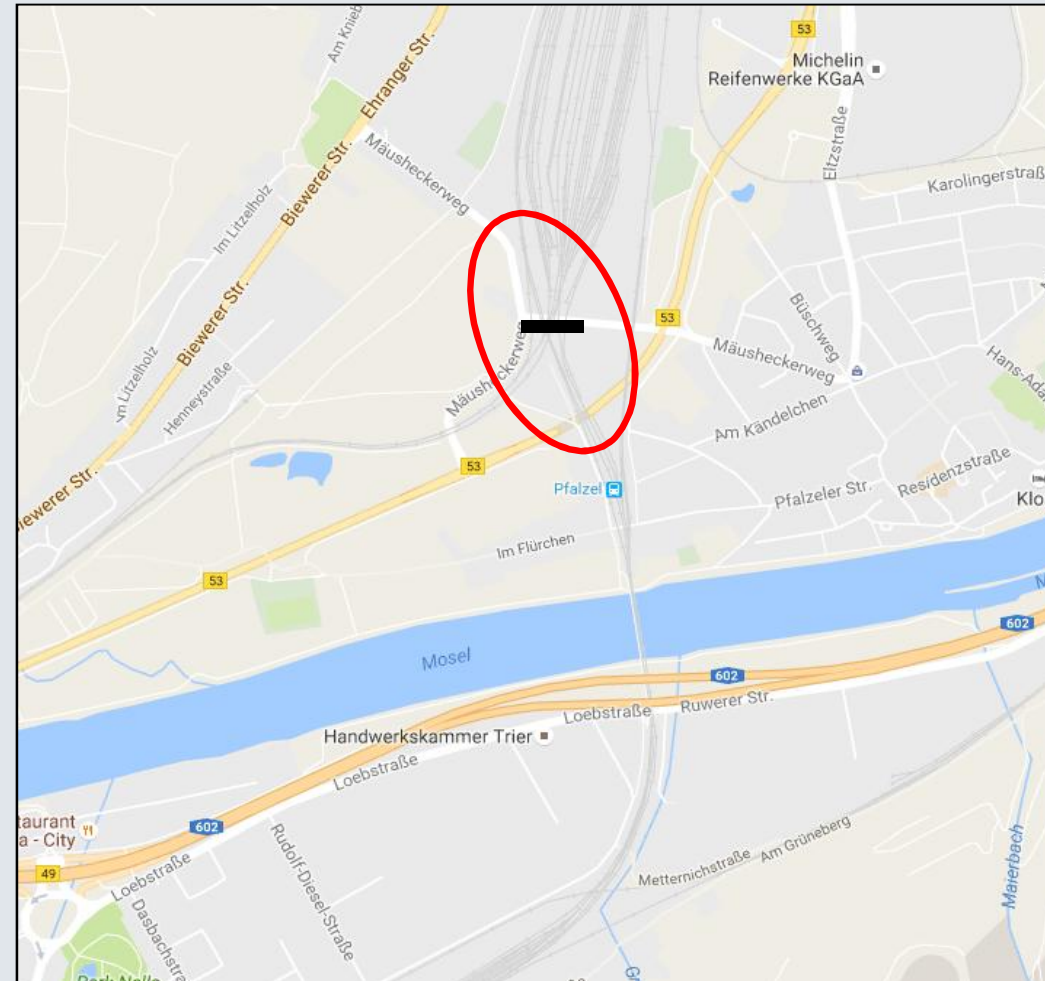
Maßstab	Datum	Projekt	Gezeichnet
1 : 1500	08.09.2016	Westrich	Steinbrück
Ortscode	Umfeldgruppe	Projekt-Nr.	Blatt-Nr.
		15-02	

Bauliche Änderung der Weststrecke Trier für den Schienenpersonennahverkehr Umbau Eisenbahnüberführung Mäusheckerweg

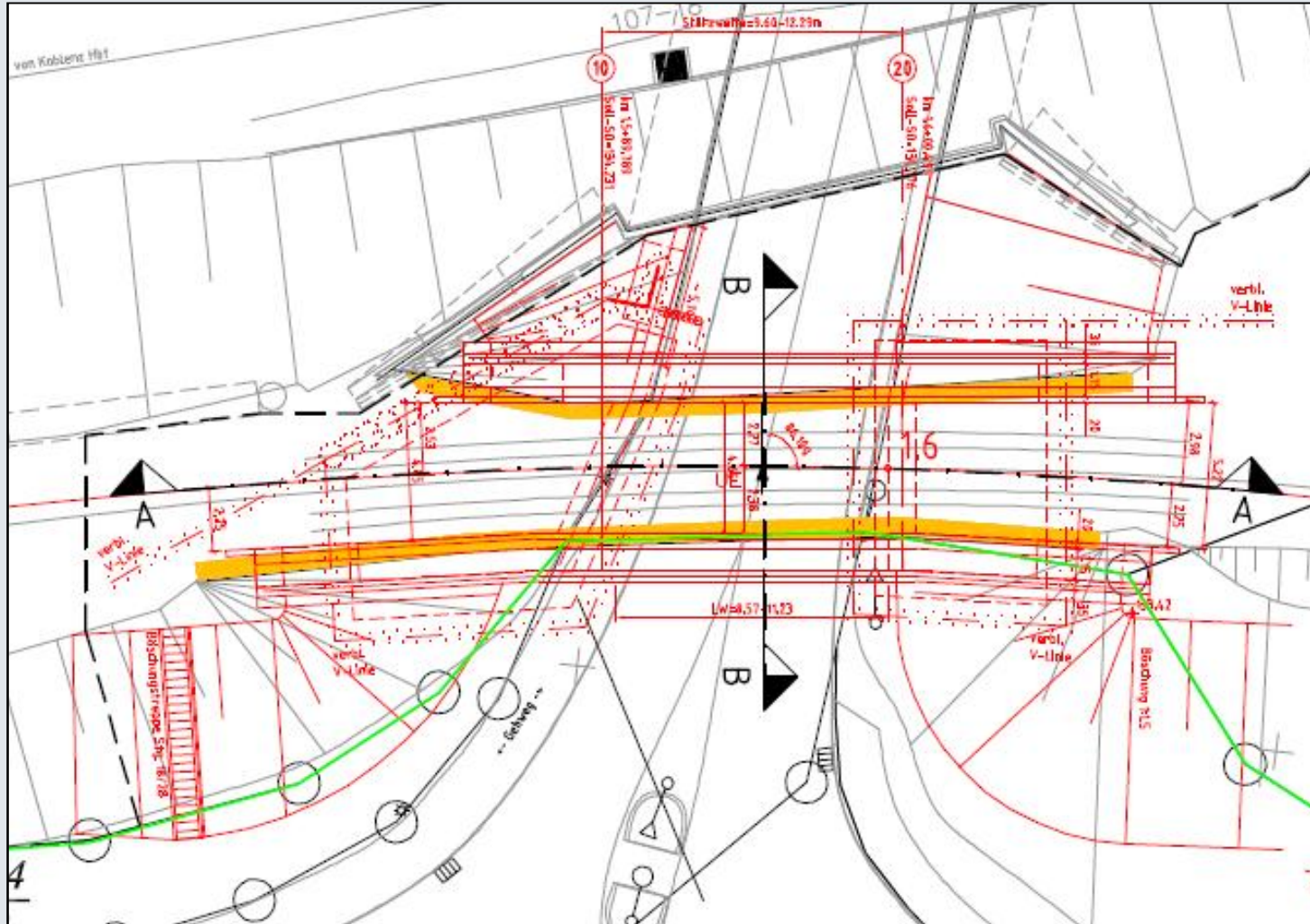
Makrolage



Mikrolage



Bauliche Änderung der Weststrecke Trier für den Schienenpersonennahverkehr Umbau Eisenbahnüberführung (EÜ) Mäusheckerweg



Lageplan

Geplante Maßnahmen Eisenbahnüberführung Mäusheckerweg:

- Erneuerung der Eisenbahnüberführung Mäusheckerweg als Halbrahmen mit Flachgründung
 - **lichte Höhe: ca. 4,35 m**
 - **lichte Breite: ca. 8,57 m 11,23 m**
- Geländer
- Kabelkanäle
- Herstellen der Entwässerung

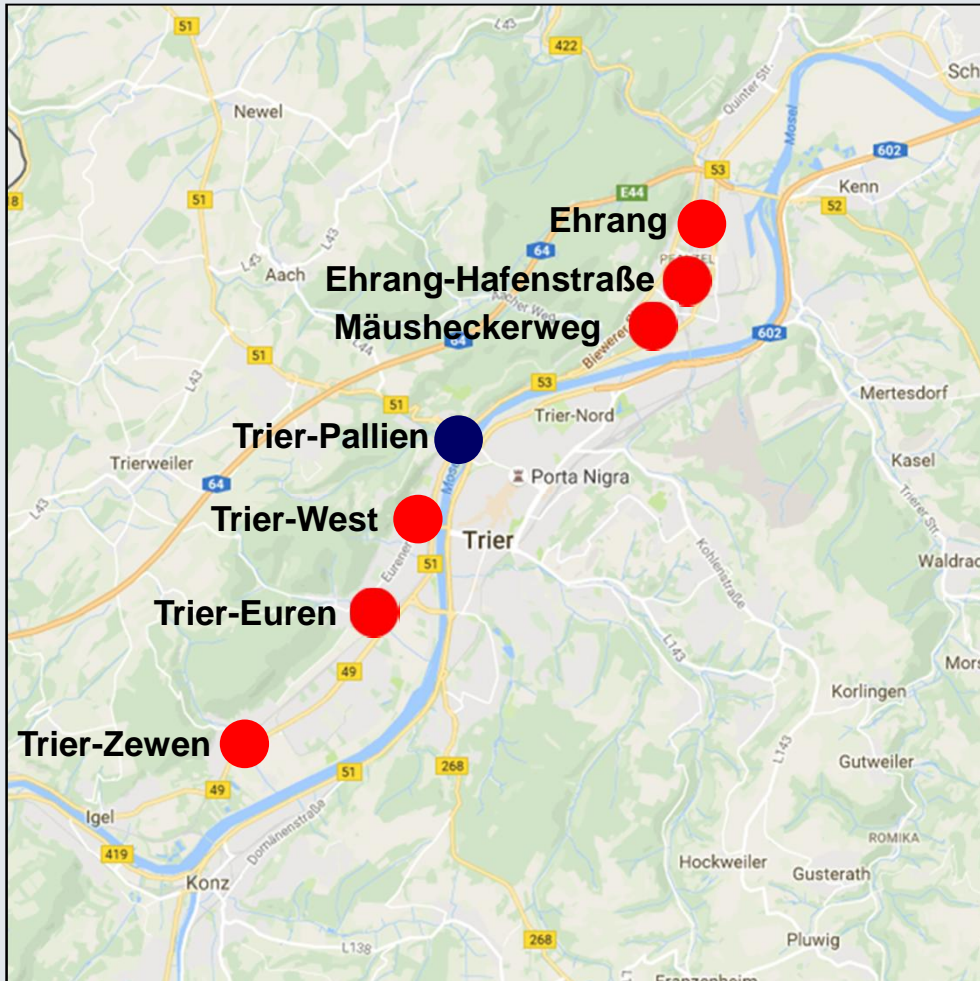
Bauliche Änderung der Weststrecke Trier für den Schienenpersonennahverkehr Umbau Eisenbahnüberführung (EÜ) Mäusheckerweg



Westansicht

Bauliche Änderung der Weststrecke Trier für den Schienenpersonennahverkehr Neubau Haltepunkt Trier-Pallien

Makrolage



Mikrolage



Bauliche Änderung der Weststrecke Trier für den Schienenpersonennahverkehr Neubau Haltepunkt Trier-Pallien



Süden



Süden



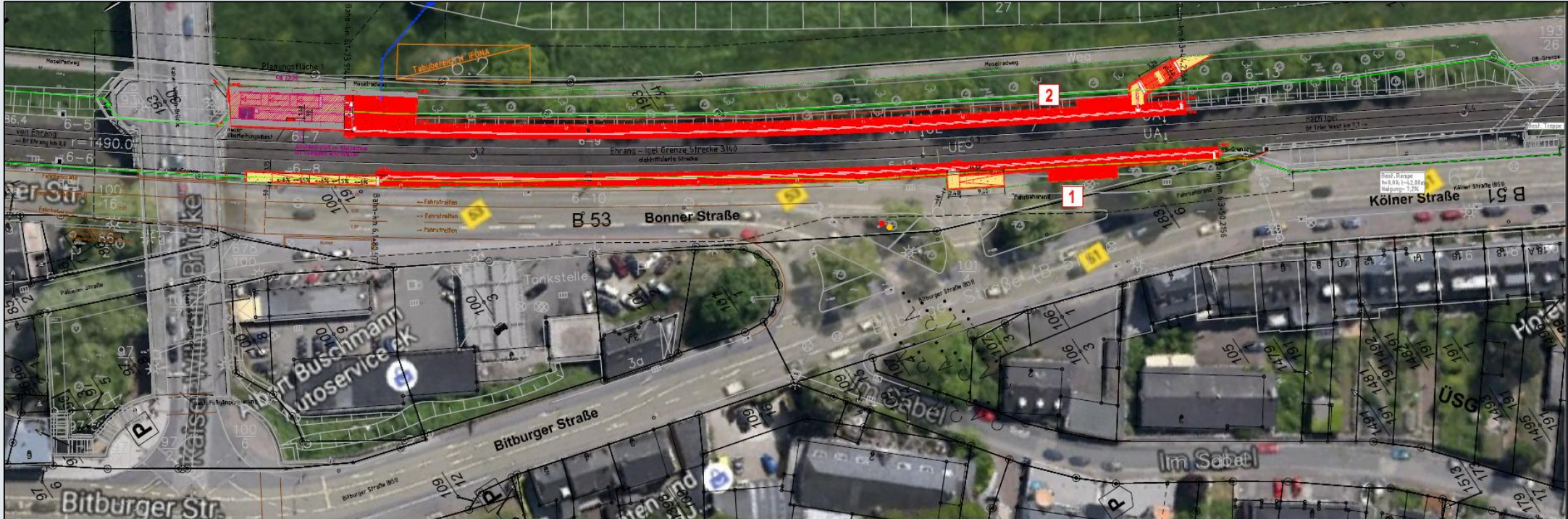
Süden



Norden

Bauliche Änderung der Weststrecke Trier für den Schienenpersonennahverkehr Neubau Haltepunkt Trier-Pallien

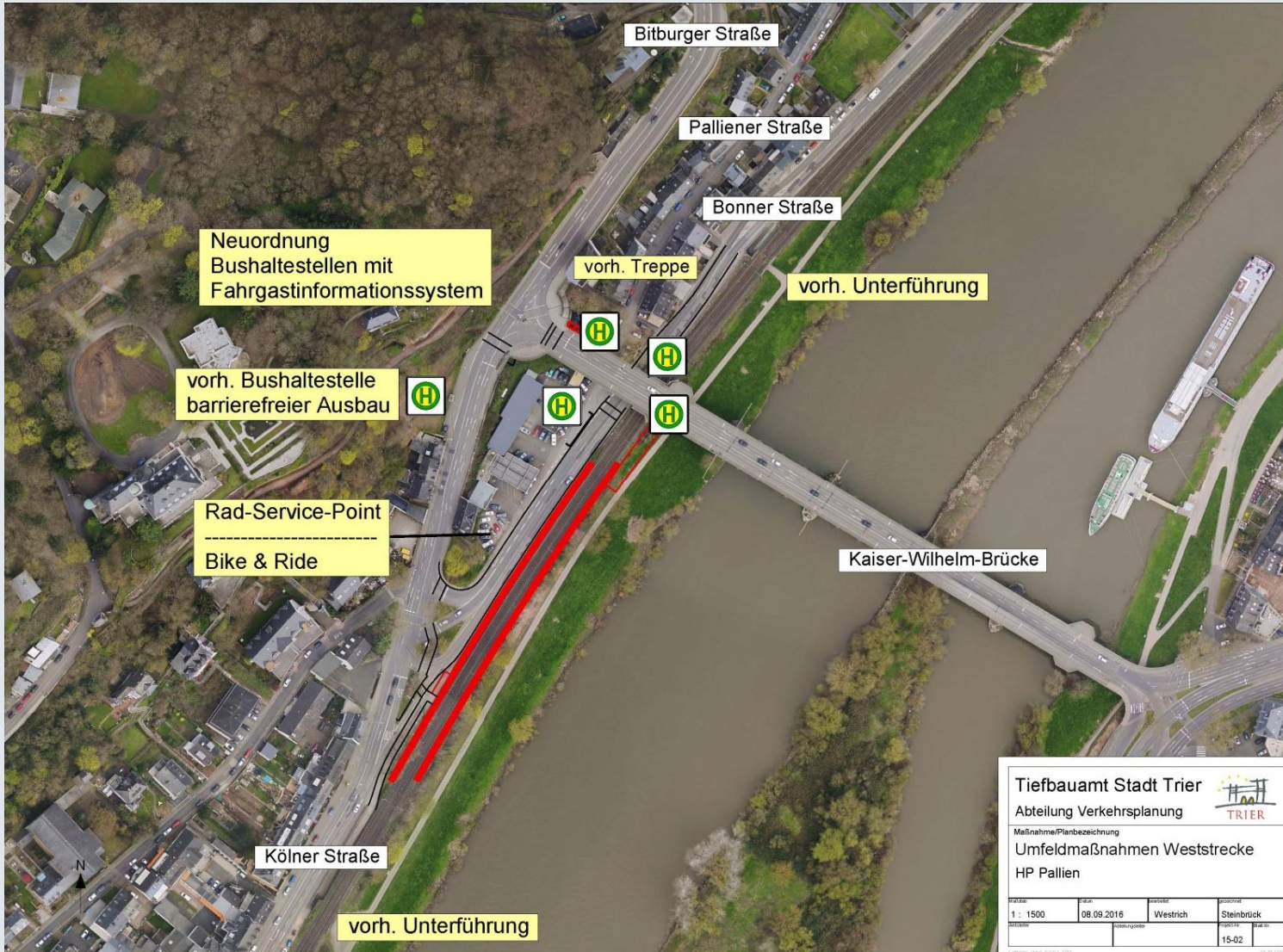
Lageplan mit Luftbild



Geplante Maßnahmen:

- Neubau von zwei Außenbahnsteigen, Baulänge 170m, Höhe 55cm mit taktilem Leitsystem (Strecke 3149)
- Neubau Personenaufzug mit Anschluss an die Kaiser-Wilhelm-Brücke
- Neubau einer Treppenanlage vom moselseitigem Bahnsteig mit Anschluss an Kaiser-Wilhelm-Brücke
- Neubau einer Treppenanlage vom Moselradweg zum Bahnsteig
- Neubau von zwei geneigten Gehwegen als Zugang von der Bonner Straße zum Bahnsteig
- Neubau einer signalisierten Fußgängerquerung über die Bonner Straße auf der Südseite der Kaiser-Wilhelm-Brücke

Bauliche Änderung der Weststrecke Trier für den Schienenpersonennahverkehr Umfeldmaßnahmen der Stadt Trier am Haltepunkt Trier-Pallien



Übersicht

Tiefbauamt Stadt Trier
Abteilung Verkehrsplanung

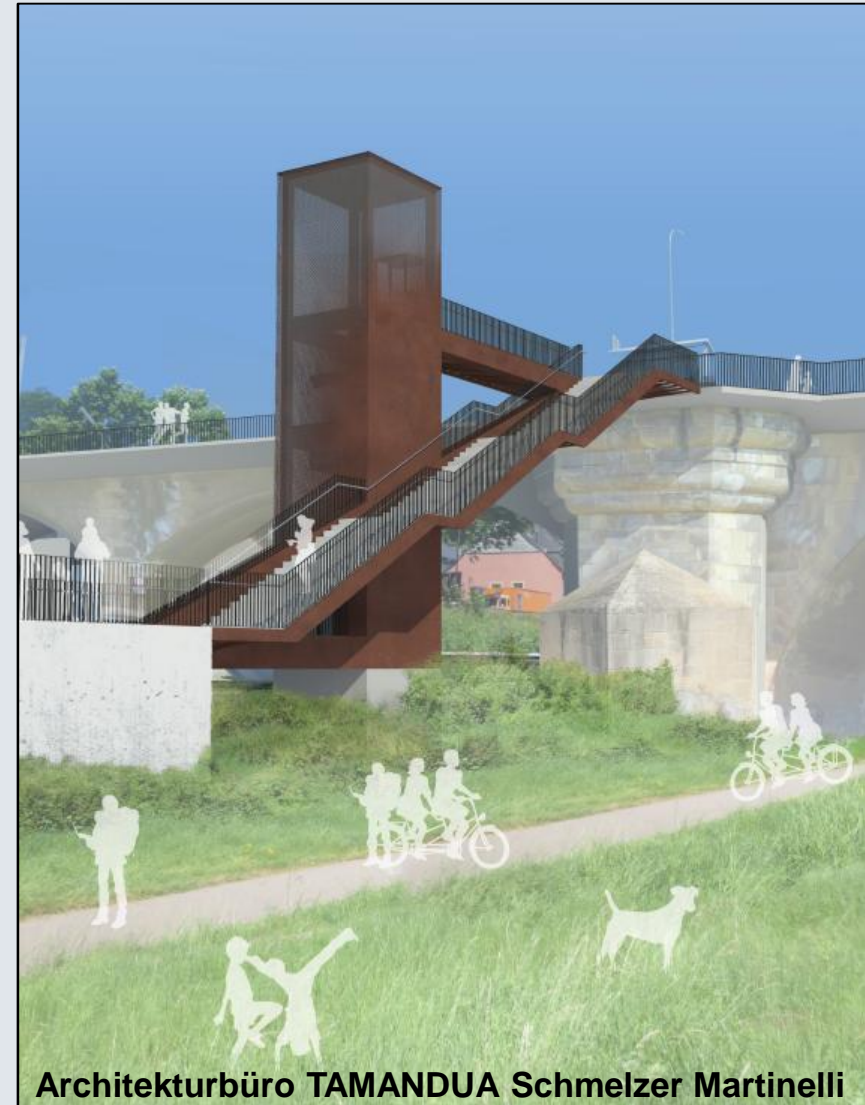
Maßnahme/Planbezeichnung
Umfeldmaßnahmen Weststrecke
HP Pallien

Maßstab	Datum	Vertr. Partner	Projekt
1: 1500	08.09.2016	Westrich	Steinbrück
Blatt	Blatt	Blatt	Blatt
			15-02

Bauliche Änderung der Weststrecke Trier für den Schienenpersonennahverkehr Neubau Haltepunkt Trier-Pallien

Wettbewerb (1.Preis, Ankauf)

Zugang Kaiser-Wilhelm-Brücke

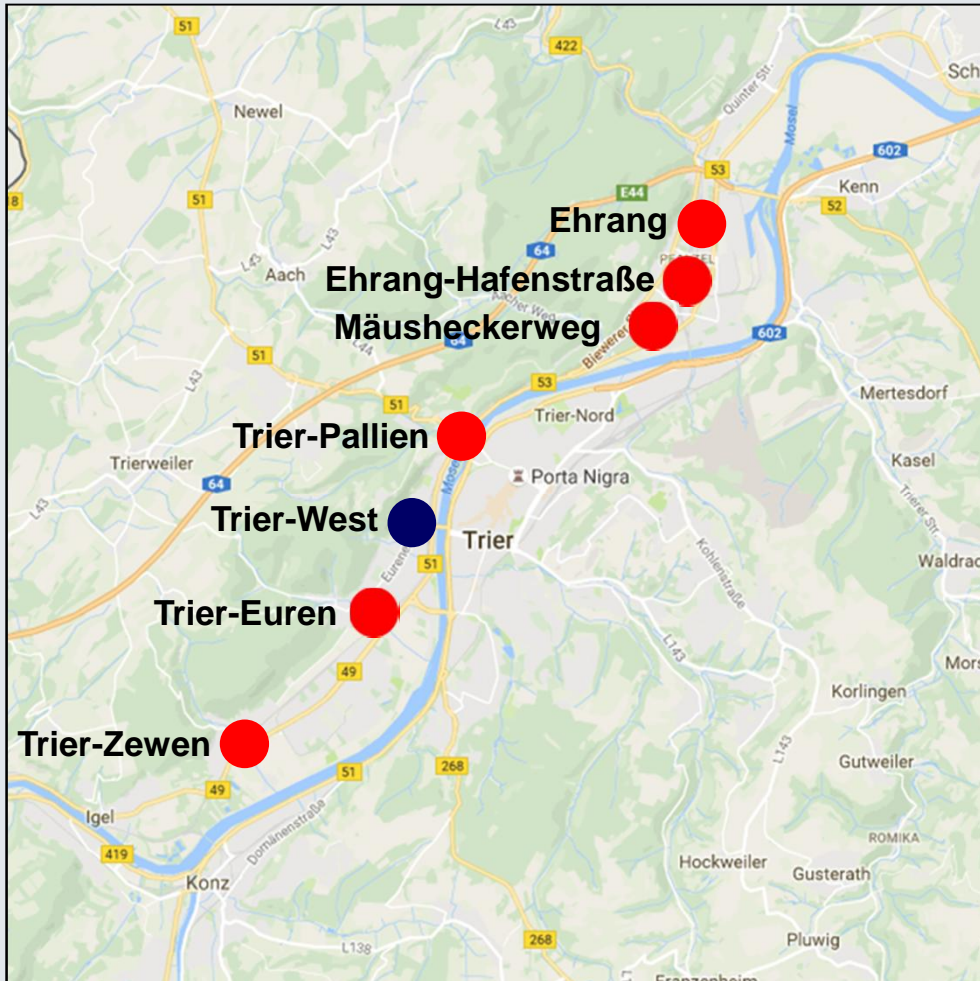


Blick vom Mosel-Radweg

Architekturbüro TAMANDUA Schmelzer Martinelli

Bauliche Änderung der Weststrecke Trier für den Schienenpersonennahverkehr Neubau Bahnhof Trier-West

Makrolage



Mikrolage



Bauliche Änderung der Weststrecke Trier für den Schienenpersonennahverkehr Neubau Bahnhof Trier-West



Süden



Norden



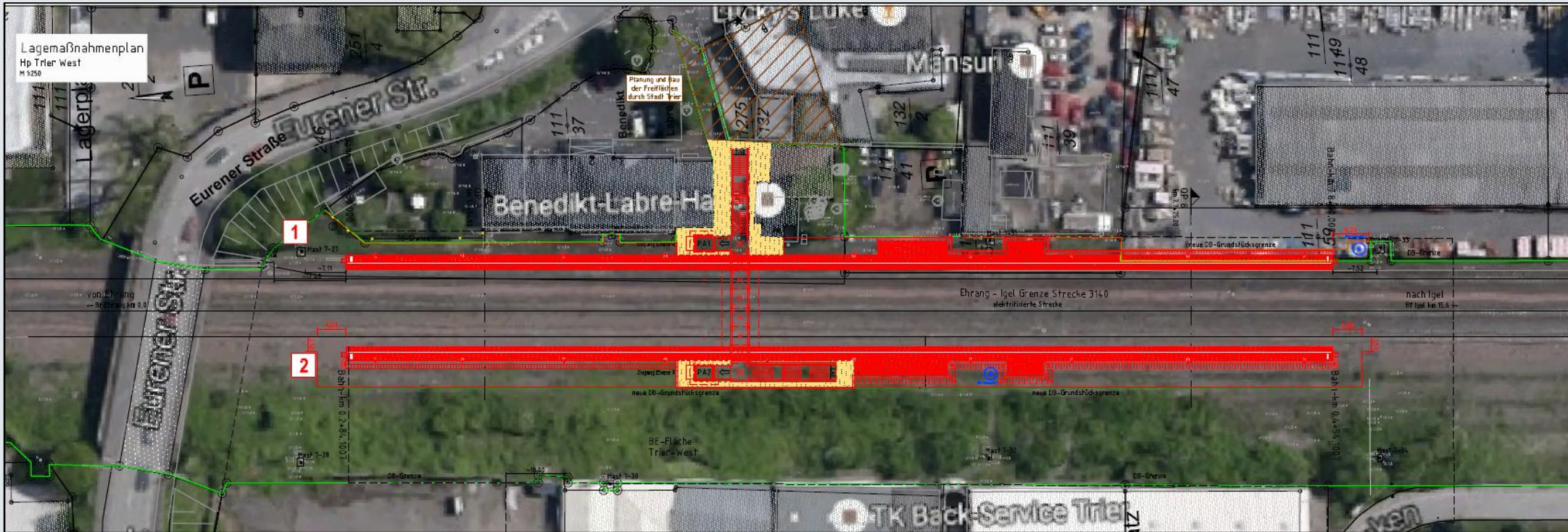
Zugang von Luxemburger Straße



Süd / Ost

Bauliche Änderung der Weststrecke Trier für den Schienenpersonennahverkehr Neubau Bahnhof Trier-West

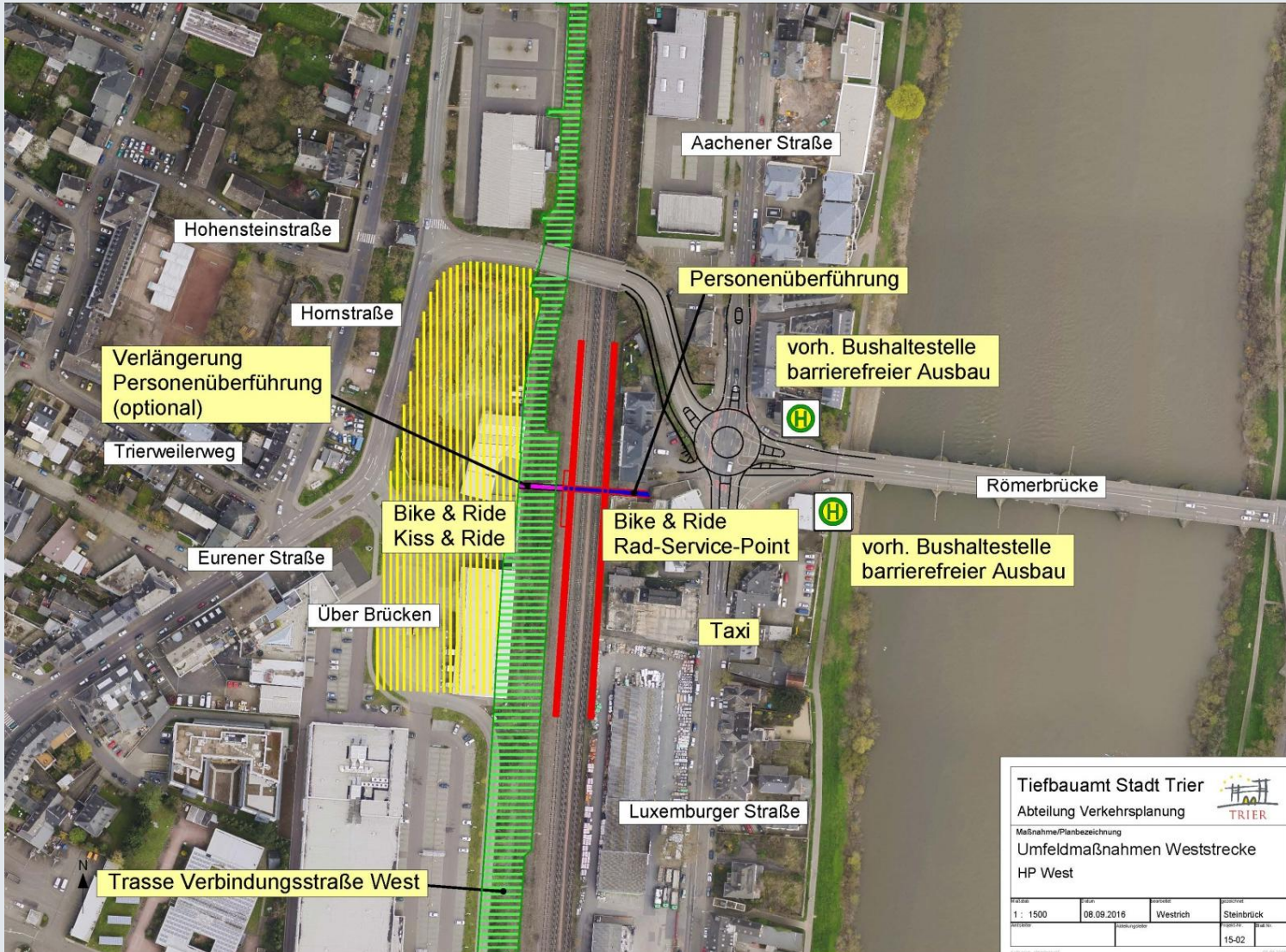
Lageplan mit Luftbild



Geplante Maßnahmen:

- Neubau von 2 Außenbahnsteigen, Baulänge 170 m, Höhe 55 cm mit taktilem Leitsystem (Strecke 3149)
- Zugang von der Eurener Straße mit geneigtem Gehweg zum östlichen Bahnsteig
- Querung Gleisanlagen mit Personenüberführung Nb=2,70 m mit Treppen
- Barrierefreie Querung der Bahnanlagen mit Aufzügen

Bauliche Änderung der Weststrecke Trier für den Schienenpersonennahverkehr Umfeldmaßnahmen der Stadt Trier am Haltepunkt Trier-West



Übersicht

Tiefbauamt Stadt Trier			
Abteilung Verkehrsplanung			
Maßnahme/Planbezeichnung			
Umfeldmaßnahmen Weststrecke			
HP West			
Maßstab	Datum	Projekt	Gezeichnet
1 : 1500	08.09.2016	Westrich	Steinbrück
Geprüft	Freigegeben	Geprüft	Freigegeben
			15-02

Bauliche Änderung der Weststrecke Trier für den Schienenpersonennahverkehr Umfeldmaßnahmen der Stadt Trier am Haltepunkt Trier-West



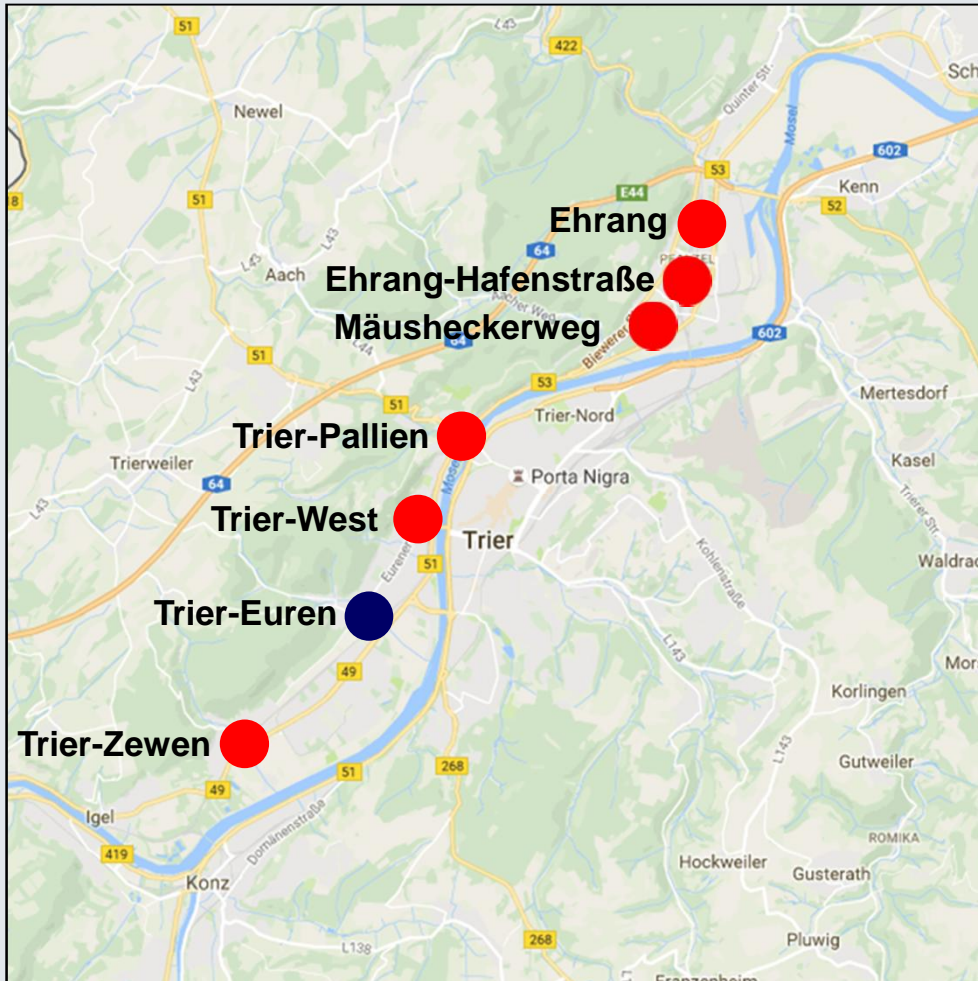
Städtisches Entwicklungsprojekt

Verbindungen:

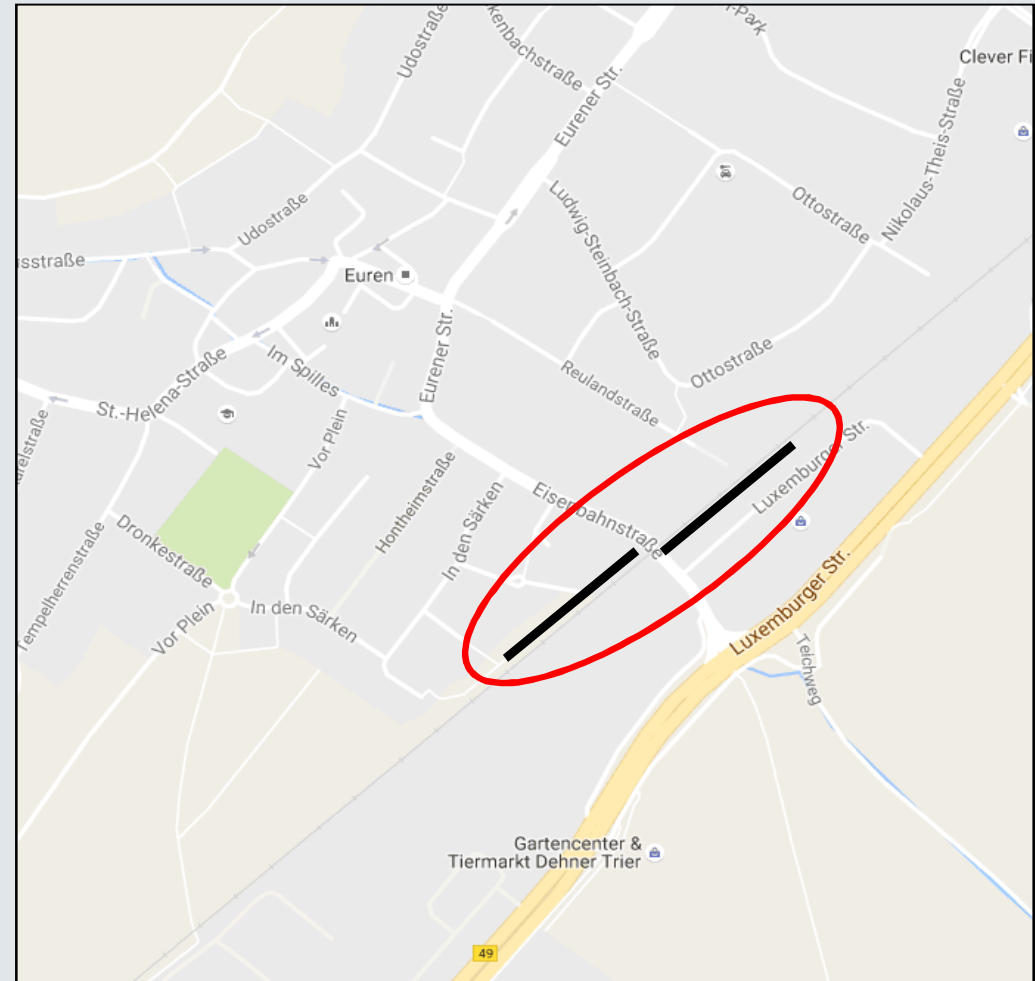
**Römerbrücke /
Luxemburger Straße /
Eurener Straße /
Verkehrsstation Trier-West**

Bauliche Änderung der Weststrecke Trier für den Schienenpersonennahverkehr Neubau Haltepunkt Trier-Euren

Makrolage



Mikrolage



Bauliche Änderung der Weststrecke Trier für den Schienenpersonennahverkehr Neubau Haltepunkt Trier-Euren



Nord / Ost



Süd / West



Süd / Ost



Nord / West

Bauliche Änderung der Weststrecke Trier für den Schienenpersonennahverkehr Neubau Haltepunkt Trier-Euren

Lageplan mit Luftbild

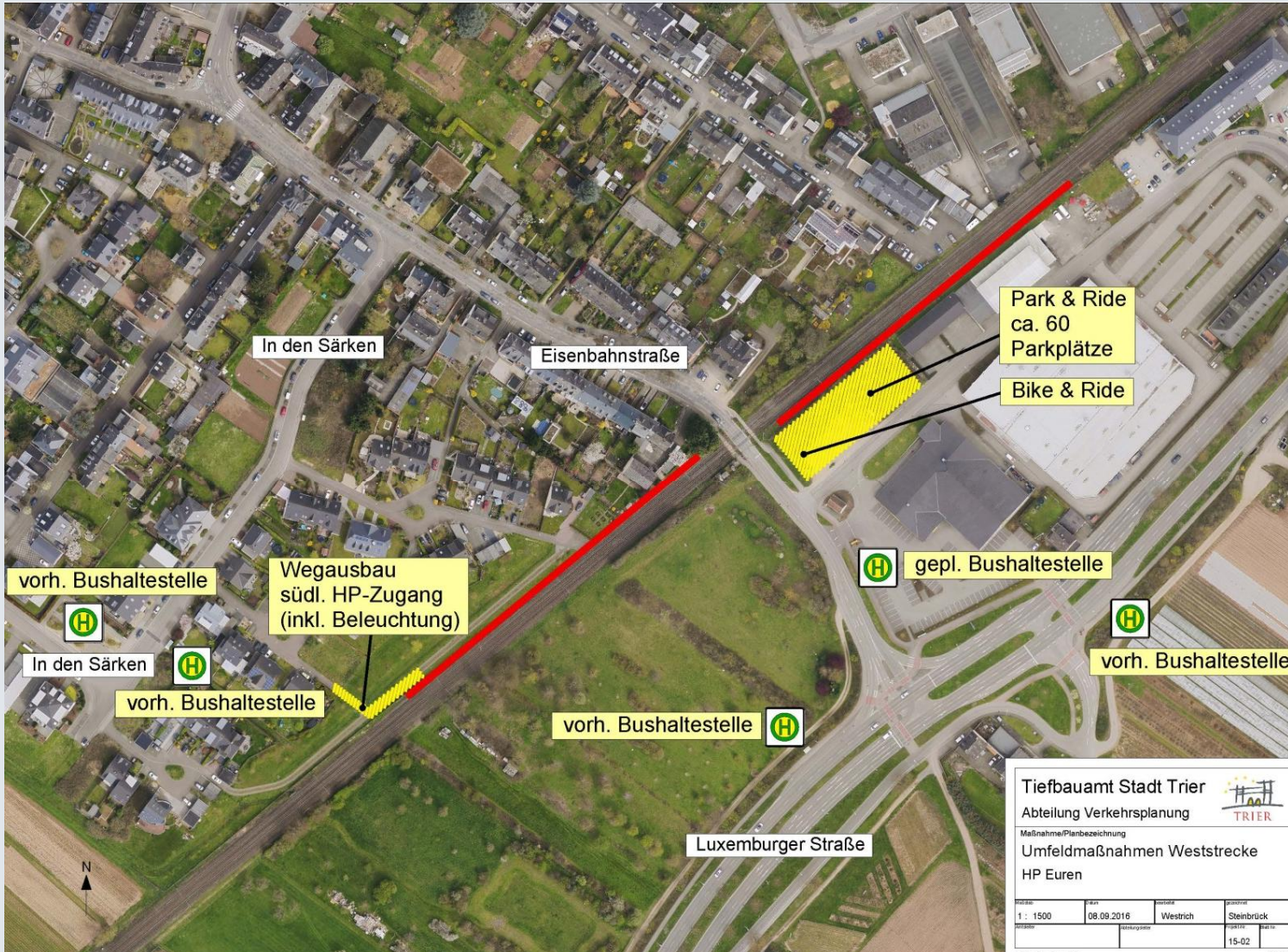


Geplante Maßnahmen:

- Neubau von 2 Außenbahnsteigen, Baulänge 170m, Höhe 55 cm mit taktilem Leitsystem (Strecke 3149)
- Barrierefreier Zugang mit geneigten Gehwegen vom Bahnübergang Eisenbahnstraße
- Rampenzugang am westlichen Bahnsteig von der Straße „In den Särken“

Bauliche Änderung der Weststrecke Trier für den Schienenpersonennahverkehr Umfeldmaßnahmen der Stadt Trier am Haltepunkt Trier-Euren

Übersicht



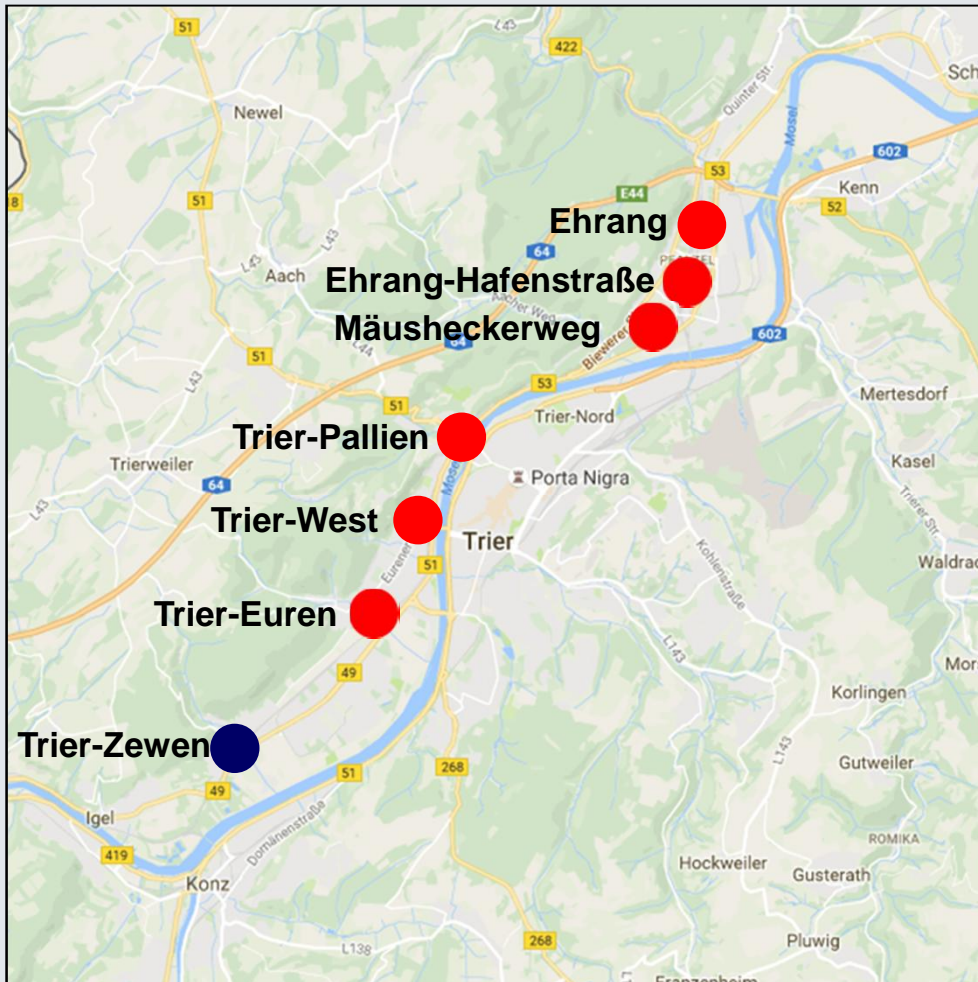
Tiefbauamt Stadt Trier
Abteilung Verkehrsplanung

Maßnahme/Planbezeichnung
Umfeldmaßnahmen Weststrecke
HP Euren

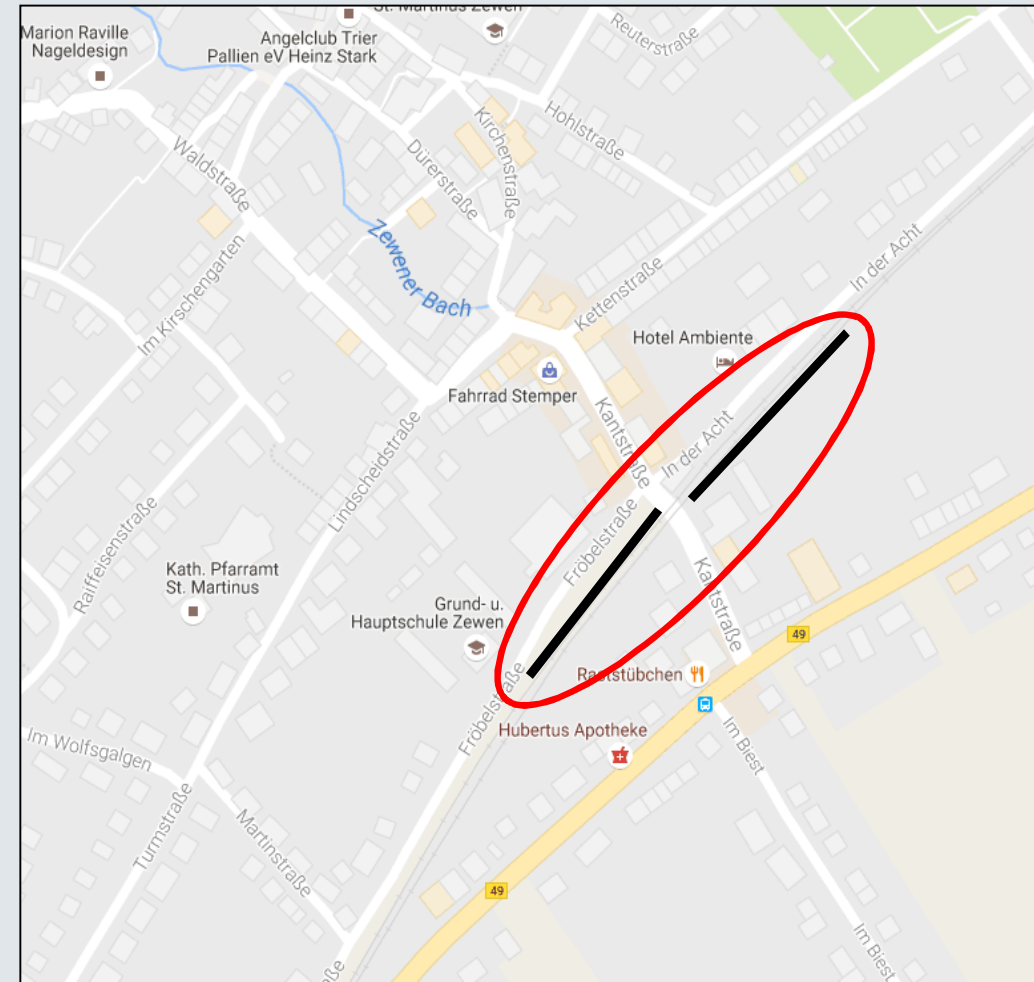
Maßstab	Datum	Ort	Projekt
1 : 1500	08.09.2016	Westrich	Steinbrück
Blatt	Zeichnung	Blatt	Blatt
		15-02	

Bauliche Änderung der Weststrecke Trier für den Schienenpersonennahverkehr Neubau Haltepunkt Trier-Zewen

Makrolage



Mikrolage



Bauliche Änderung der Weststrecke Trier für den Schienenpersonennahverkehr Neubau Haltepunkt Trier-Zewen



Nord / West



Süd / Ost



Süd / West



Nord / Ost

Bauliche Änderung der Weststrecke Trier für den Schienenpersonennahverkehr Neubau Haltepunkt Trier-Zewen

Lageplan mit Luftbild

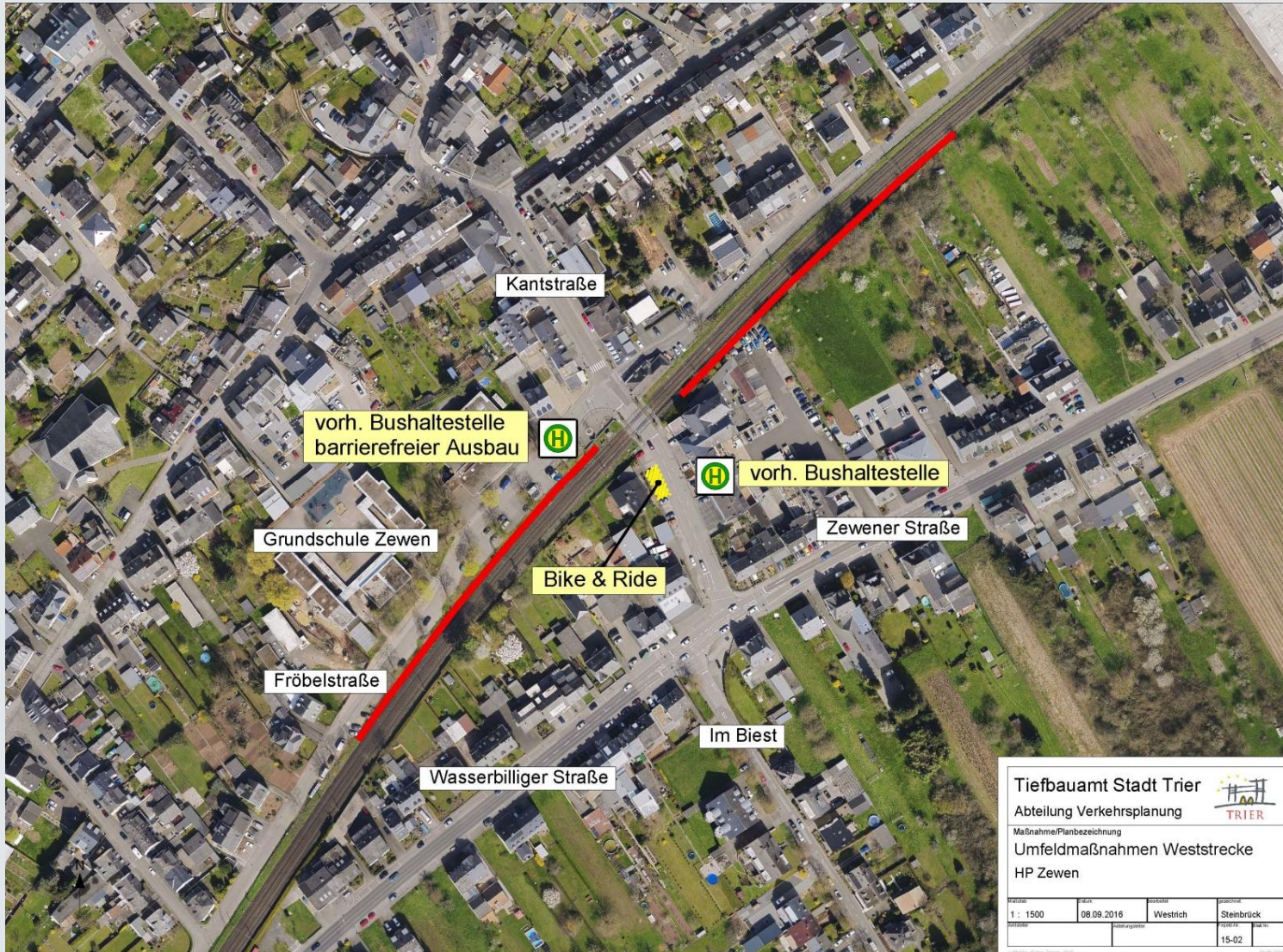


Geplante Maßnahmen:

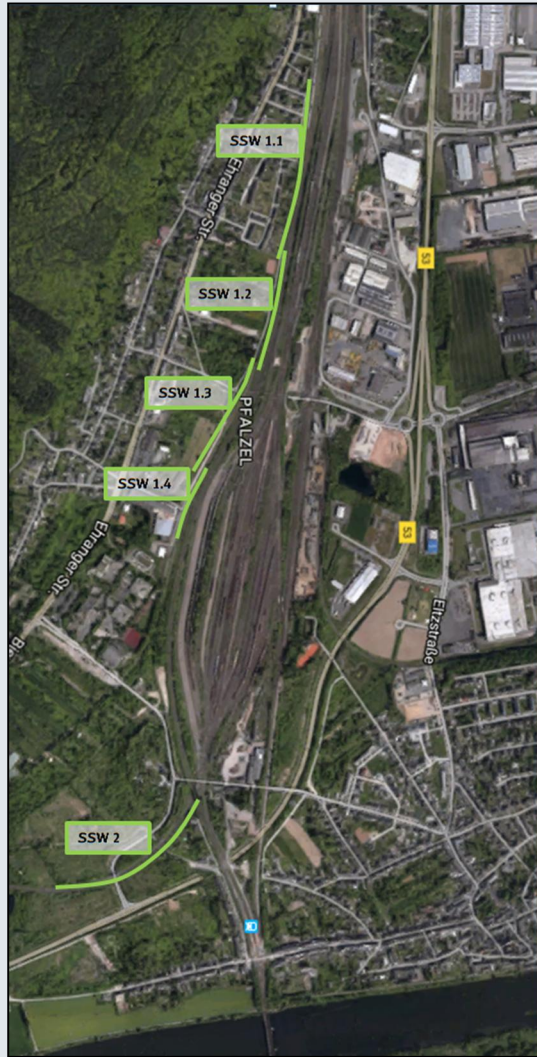
- Neubau von zwei Außenbahnsteigen, Baulänge 170 m, Höhe 55 cm mit taktilem Leitsystem (Strecke 3149)
- Barrierefreier Zugang über geneigte Gehwege vom Bahnübergang Kantstraße
- Geneigter Gehweg am westlichen Bahnsteigende mit Anbindung Fröbelstraße

Bauliche Änderung der Weststrecke Trier für den Schienenpersonennahverkehr Umfeldmaßnahmen der Stadt Trier am Haltepunkt Trier-Zewen

Übersicht



Bauliche Änderung der Weststrecke Trier für den Schienenpersonennahverkehr Schallschutzwände gemäß Schallgutachten



Übersicht LSW

Rechtsgrundlage Lärmvorsorge: Bundes-Immissionsschutzgesetz/ 16.
Bundes Immissionsschutzverordnung: Neutrassierung der Weststrecke ist eine wesentliche Änderung am Verkehrsweg → Überprüfung der Lärmsituation → Erstellung Schallgutachten Bereich Weststrecke



Foto/ Schema
Schienenstegdämpfer

Geplante Maßnahmen Schallschutz:

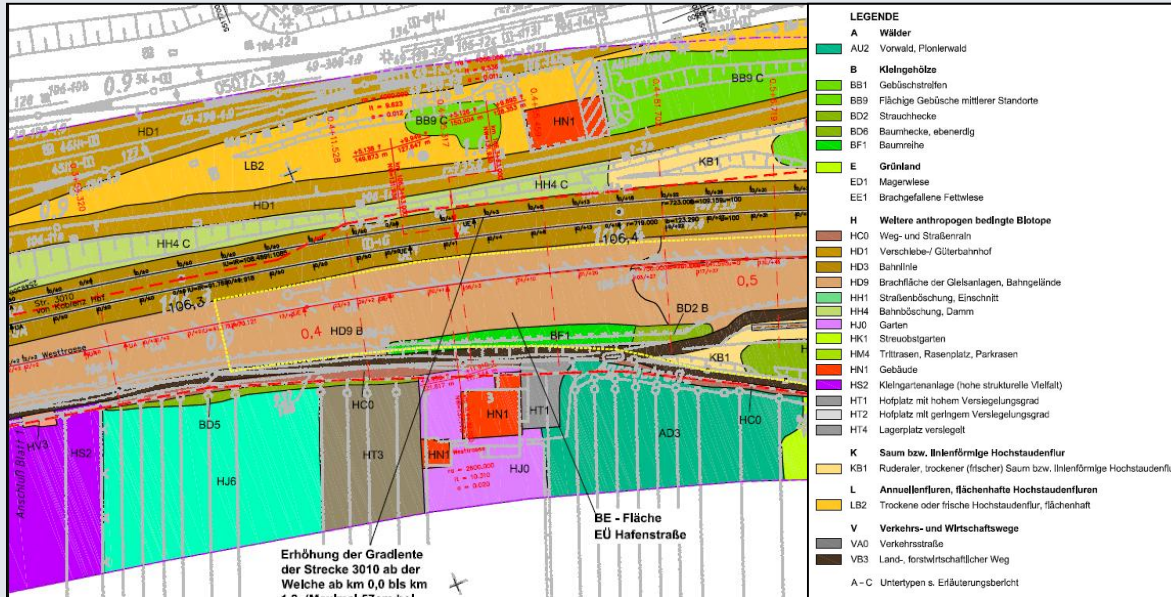
Aktiver Schallschutz:

- Schallschutzwände in 5 Abschnitten:
Länge : 1,560 km, Höhe : 4,5 m
- **Besonders überwachtes Gleis (BüG), Strecke 3010:** Schienenfahrflächenzustand wird nachweislich in einem Toleranzbereich gehalten zur Minimierung d. Quellstärken von Rollgeräuschen
- **Schienenstegdämpfer (SSD):** Dämpfer werden an beiden Seiten des Schienenstegs angebracht und reduzieren die Schwingungen und mindern somit die Lärmabstrahlung

Passiver Schallschutz:

- Innerhalb des Bauabschnitts können zum Teil Schallschutzansprüche von Gebäuden bestehen

Bauliche Änderung der Weststrecke Trier für den Schienenpersonennahverkehr Umwelt- / Landespflegerische Begleitplanung zur Gesamtmaßnahme



Vorgehensweise im Bereich Umwelt:

- Erfassung /Bewertung d. Biotope nach Biotopenschlüssel Rheinland Pfalz im Untersuchungskorridor 50 m beiderseits der Westtrasse
- Kartierung (Bestandsaufnahme) der Brutvögel, Reptilien, Heuschrecken und Tagfalter
- Konfliktanalyse Beeinträchtigungen Natur, Landschaft, Boden, Wasser, Klima, Fauna, Biotopstrukturen

Geplante Maßnahmen im Bereich Umwelt:

- Ausgleichs- und Ersatzmaßnahmen (Ersatzhabitate, Ersatzflächen, Entsiegelungen, Neupflanzungen) in Abstimmung mit den zuständigen Naturschutzbehörden



Fotos: Beispiele Ersatzhabitate

Vielen Dank für Ihre Aufmerksamkeit