

Legende Bestand

Wälder auf Sonderstandorten

- B** Bruchwald, Sumpfwald
- A** Bachufer- und Auwald
- Af** Auenwaldfragment
- S** Schluchtwald, Blockschuttwald
- H** Sternmieren-Eichen-Hainbuchenwald
- H** Sternmieren-Eichen-Hainbuchenwald (Niederwald)
- F** Feuchtwald
- T** Trockenwald
- T** Trockenniederwald

sonstige Wälder

- B** Buchenwald und Buchenmischwald
- E** Eichenwald und Eichenmischwald mittlerer Standorte
- Z** Laubforst undefiniert
- Z** Mischforst undefiniert
- Z** Nadelforst undefiniert
- Au** Auwald (Vorwald)
- V** Vorwald
- N** Niederwald mittlerer Standorte, Mittelwald
- S** Schlagflur, Windwurf

Zusatzmerkmale

- Laubwald mit Alt-/Starkholz
- Mischwald mit Alt-/Starkholz
- Nadelwald mit Alt-/Starkholz

Gehölze, Baumbestände

- F** Feldgehölz mittlerer Standorte, Baumhecke
- R** Baumreihe, Baumgruppe
- G** Gebüsch mittlerer Standorte, Hecke
- U** Uferweidengebüsch
- M** Moor/Bruchgebüsch
- U** Ufergehölz
- N** Nadelgehölz
- V** stark verbuschte Grünlandbrache
- B** Baumalleen

Obstbestände

- Streuobstwiese/weide
- Streuobstwiese/weide, extensiv genutzt
- Erwerbsobstanbau
- Obstbaumreihe

Zusatzmerkmale

- mit Alt-/Starkholz
- brach
- verbuscht

Moore, Sümpfe

- Kleinseggenried, Binsensumpf
- Kleinseggenried, Binsensumpf
- Röhricht

Zusatzmerkmale

- verbuscht

Heiden, Halbtrockenrasen

- Halbtrockenrasen
- Zwergstrauchheide
- Borstgrasrasen

Zusatzmerkmale

- brach
- verbuscht

Grünland

- Fettwiese/-weide (einschl. Einsatzgrünland)
- Extensiv genutztes Grünland
- m** Magerwiese/-weide mittlerer Standorte
- Feucht-/Nasswiese/-weide (einschl. Flutrasen)
- Magergrünlandbrache mittlerer Standorte
- Grünlandbrache feuchter bis nasser Standorte

Zusatzmerkmale

- verbuscht

Sonstige Landwirtschaftliche Fläche

- Acker
- B** Gärtnerei / Baumschule
- Weinberg

Zusatzmerkmale

- brach
- verbuscht

Pionierbestände, Säume

- Saum, Rain
- Verkehrsbegleitgrün
- Flussufer-Staudenflur

Zusatzmerkmale

- brach
- verbuscht

Abbauflächen, Deponien

- D** Deponie, Aufschüttung
- Steinbruch in Betrieb

Gewässer

- Fließgewässer, naturnah
- Fließgewässer, bedingt naturnah
- Fließgewässer, naturnah
- Fließgewässer, künstlich (kanalisiert)
- Fließgewässer, verrohrt

Fließgewässer

- Fließgewässer
- Stillgewässer
- Quelle, naturnah
- Quelle, naturnah
- Q** Quellbereich
- Tümpel
- Brunnen

Geomorphologische Strukturen

- Felsen
- Felsen
- Steinbruch, aufgegeben
- Höhle, Stollen
- H** Hohlweg
- Trockenmauer
- Bunker

Siedlungsflächen

- Gewerbe-/Industriefläche
- Wohn-/Mischfläche
- Hofplatz, Lagerplatz, Schuppen
- M** Militärfläche
- Ver- und Entsorgung

F

- F** Freizeitwohnanlage, Feriendorf (einschl. Campingplatz)
- brach
- verbuscht

Grünflächen

- Sportanlage, Freizeitanlage
- Friedhof
- Park, innerörtliche Grünfläche
- Dauerkleingarten
- Grabeland, Eigentümergearten
- Sp** Spielplatz, Bolzplatz
- sonstiges Gartenland
- Grünbereich, unbefestigter Bereich

Zusatzmerkmale

- brach
- verbuscht

Verkehrsflächen

- Verkehrsfläche
- Bahnanlage
- Sonstige

- Umrissgrenzen neue Baugebiete (Satzungsgebiete ausgenommen Bestandsüberplanungen)

Schutzstatus

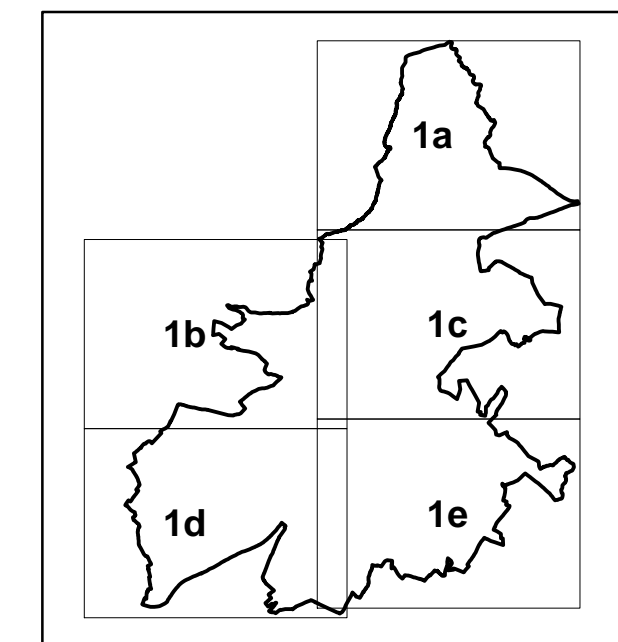
gemäß § 28 LNatSchG geschützte Biotope lt. amtlichem Biotopkataster (2007)

- flächige Biotope
- punktuelle Biotope
- lineare Biotope:
 - Fließgewässer, naturnah
 - Felsen

nach anderen Quellen als gemäß § 28 LNatSchG geschützt in Betracht kommende Biotope (keine Angaben zur Ausprägung vorliegend)

- punktuelle Biotope
- flächige Biotope
- Fließgewässer, naturnah

Quellen:
Hierzu wird auf die Herleitung in Anhang A1 verwiesen
Topografische Kartengrundlage: DTK5 (Stand 2007),
mit Genehmigung des LVermGeo



Landschaftsplan Stadt Trier

Auftraggeber: Stadt Trier

Plan Nr. 1: Bestandsplan-Legende		
Maßstab 1 : 10.000		
Bearbeitet	Datum	Zeichen
Gezeichnet	Dez. 2010	BU
Geändert	Dez. 2010	SL

KARLHEINZ FISCHER
LANDSCHAFTSARCHITEKT BDLA
Langwies 20 - 54296 Trier - Tel. (0651) 16038 - Fax 10688