

Legende

Wohn- und Wohnfeldfunktion

- Siedlungsstelle mit dominierender Wohnfunktion (Wohngebiete, Dorfgebiete, Mischgebiete)
- Ortsnahe Erholungsgebiete (600 m-Zone)

Erholungsfunktion

Erholungsräume in der freien Landschaft

- Erholungsschwerpunkte mit sehr hoher Frequenzierung
- Erholungsgebiete mit hoher Dichte an ausgewiesenen Erholungswegen bzw. hoher Frequenzierung
- Erholungsgebiete mit mittlerer Dichte an ausgewiesenen Erholungswegen bzw. mittlerer Frequenzierung
- Gebiete weitgehend ohne ausgewiesene Erholungswegen bzw. mit geringer Frequenzierung
- Mosel und Sauer als Gewässer mit Erholungsfunktion

Bedeutung

- sehr hoch
- hoch
- mittel
- gering
- mittel-hoch

Zielsetzung

- Sicherung und Förderung der Attraktivität, Erstellung von Konzepten zur Förderung und Lenkung der Erholungsnutzung
- Sicherung und Förderung der Attraktivität, Entwicklung für Erholung in ortsnahen Bereichen
- Sicherung bzw. Entwicklung einer Mindesterschließung und Mindeststrukturierung, Entwicklung für Erholung in ortsnahen Bereichen
- Sicherung und Förderung der Attraktivität für gewässerbezogene Erholung, Erstellung von Konzepten zur Förderung und Lenkung der Erholungsnutzung

Erholungsräume im Siedlungsbereich

- Erholungsschwerpunkte in innerstädtischen Grünflächen (Erholung in der Stadt, Tourismus)
- sonstige innerstädtische oder siedlungsbezogene Grünflächen (außerhalb der Erholungsschwerpunkte)
- Friedhof
- Kleingärten
- Sportanlagen und Freizeiteinrichtungen

Bedeutung

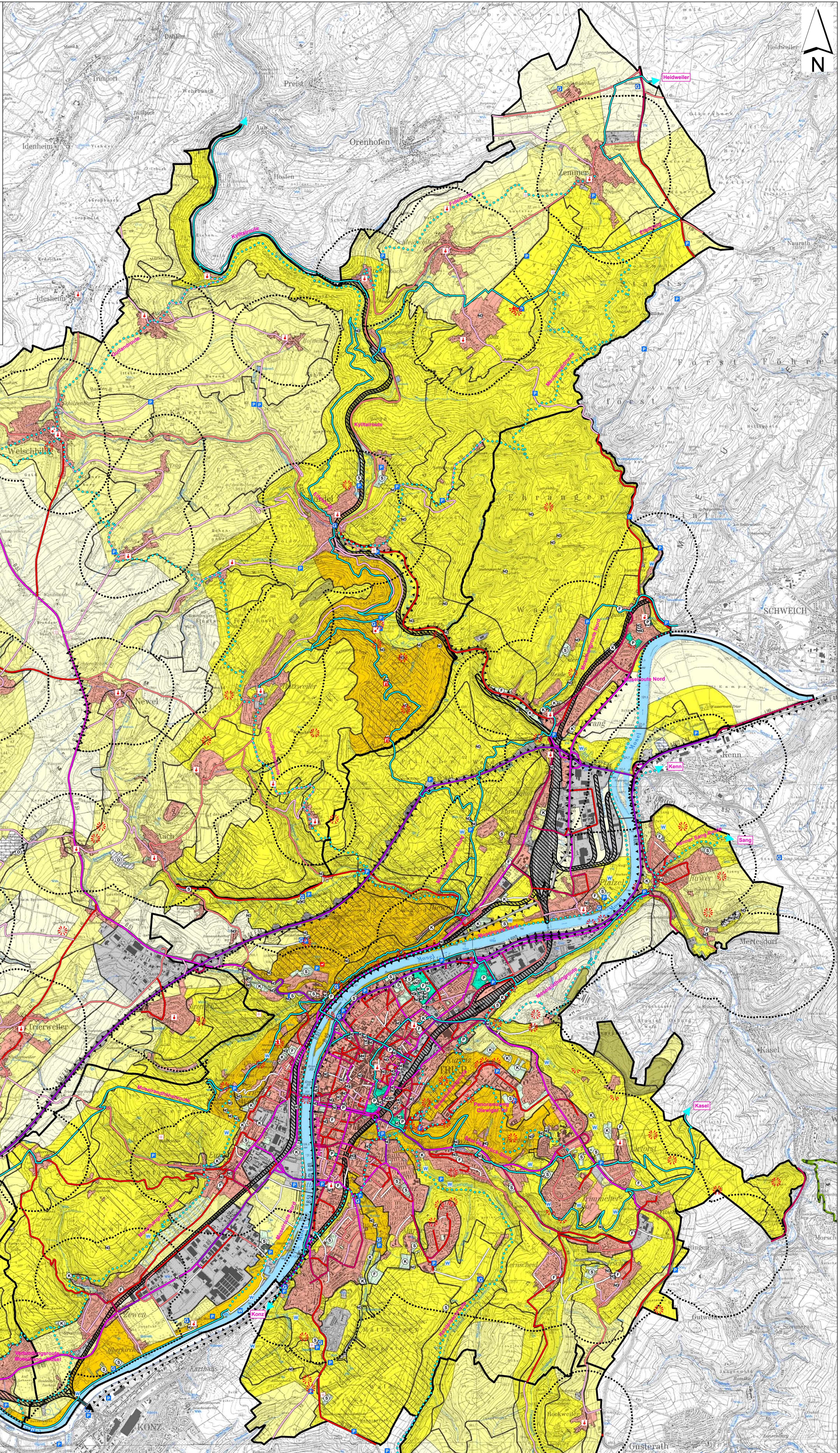
- sehr hoch
- hoch

Zielsetzung

- Sicherung
- Sicherung und Förderung der Attraktivität

Sehenswürdigkeiten und Aussichtspunkte (1)

- Aussichtspunkt
- Aussichtsturm
- Burg, Schloss
- Burgruine, Schlossruine
- Kirche, Kloster
- Denkmal
- Hügelgraber
- Höhle
- Naturdenkmal (2) (3)



Freizeitinfrastruktur (1)

- Gastronomie als Ausflugsziel (1) (4) (10)
- Parkplätze als mögliche Startpunkte (1) (4)
- Tierpark, Wildgehege
- Schießanlagen (Lärmquelle)
- Schwerpunkt Wassersport
- wichtige lokale Rundwege außerhalb der Erholungsschwerpunkte (nur Stadt Trier) (4) vorgeschlagene Erlebnissrouten (vgl. Text)
- Übernahmen bestehender Routen: Premiumwanderwege, Mosel-Erlebnis-Route, Radwanderwege
- Übernahme geplanter Routen: geplanter Premiumwanderweg im Sauerland (5)
- Ergänzungsvorschläge
- Brücken mit Anschluss an das Wegenetz außerhalb des Planungsraums

Beeinträchtigungen der Nutzbarkeit

- Militärisches Sperrgebiet
- Steinbruch / Bodenabbau in Betrieb
- Deponie, Aufschüttung (großflächig)
- überwiegend durch Industrie und Gewerbe geprägte Siedlungsgebiete (einschl. gewerblich geprägte Sonderaufflächen, Ver-/Entsorgung, Militär, Bahnanlagen u.ä.)
- Mosel und Sauer (Barrierewirkung)
- Bahnlinien (Barrierewirkung)
- Straßen (Barrierewirkung, Unfallgefahr)

Straßen (6)

- 20.000 - 50.000 Kfz/Tag
- 10.000 - 20.000 Kfz/Tag
- 5.000 - 10.000 Kfz/Tag
- 2.000 - 5.000 Kfz/Tag
- 1.000 - 2.000 Kfz/Tag
- < 1.000 Kfz/Tag
- Fahrbefugung

Schutzgebiete und -objekte bzw. Flächen mit Schutzfunktion

- Naturpark (6)
- Erholungswald (7)
- Waldflächen mit intensiver Erholungsnutzung
- Waldflächen mit überdurchschnittlicher Erholungsnutzung
- (Weitere Schutzgebiete s. Karte 9a)

Sonstige Darstellungen

- Landschaftsräume (vgl. Abbildung im Text)
- Grenze der Stadt Trier bzw. der Verbandsgemeinde Trier-Land (8)

Quellen:
(1) Digitalisat nach TK 1:25.000, Trier und Trier-Land und „Der Moselstadel und die Mosel bei Schweich“
(2) Stadt Trier - Stadtplanungamt, Untere Naturschutzbehörde (2016)
(3) Kreisverwaltung Trier-Saarburg (2006)
(4) Stadt Trier - Stadtplanungamt (2009)
(5) Kreisverwaltung Trier-Saarburg (Abteilung 2010)
(6) Naturschutzverwaltung Rheinland-Pfalz (Landschaftsinformationssystem, Download 2009)
(7) Stadt Trier - Stadtplanungamt (2007) und Landesbetrieb Mobilität Rheinland-Pfalz (2005)
(8) Stadt Trier - Stadtplanungamt (2007) und Landesbetrieb Mobilität Rheinland-Pfalz (2005)
(9) Stadt Trier - Stadtplanungamt (2007) und Landesbetrieb Mobilität Rheinland-Pfalz (2005)
(10) eigene Ergänzungen

Topografische Kartengrundlage: TUC25 (Stand 2003), mit Genehmigung des LVermGeo

Landschaftsplan
Stadt Trier
Verbandsgemeinde Trier-Land

Auftraggeber: Stadt Trier / Verbandsgemeinde Trier-Land

Plan Nr. 5b: Erholung

Maßstab: 1 : 25.000

Bearbeiter	Datum	Zeichen
BU	Dec. 2010	BU
BL	Dec. 2010	BL

KARLHEINZ FISCHER
LANDSCHAFTSARCHITEKT BDLA
Langlois 20 · 54269 Trier · Tel. (0651) 16038 · Fax 10966